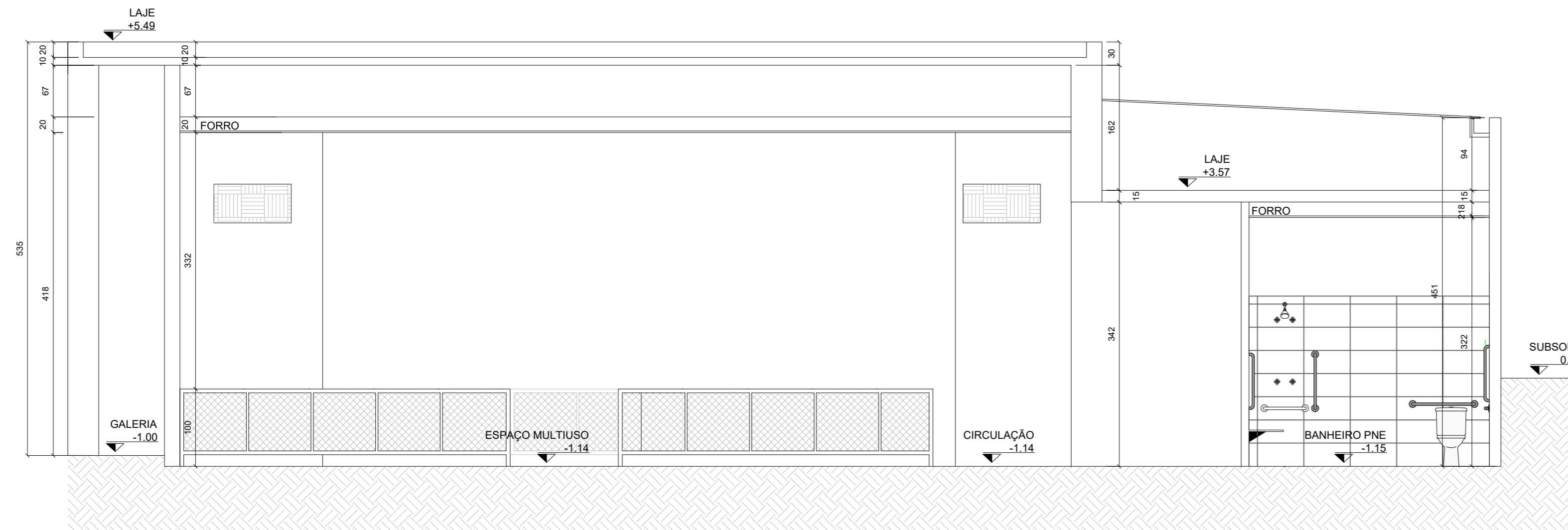
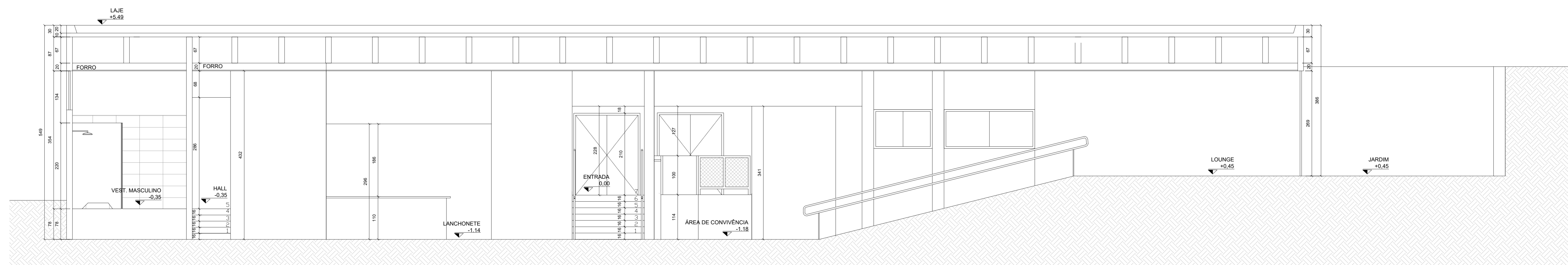


CORTE CC
ESC.: 1/50



CORTE BB
ESC.: 1/50



CORTE AA
ESC.: 1/50

REVISÃO	DATA	NATUREZA DA REVISÃO

SETOR : EIXO MONUMENTAL - BRASÍLIA - DF
 ENDEREÇO : PALÁCIO DO BURITI
 PROPRIETÁRIO : GOVERNO DO DISTRITO FEDERAL
 AUTOR DO DESENHO : FABIANA POSTAI - CAU A153176-0
 RESP. TÉCNICO : RESPONSÁVEL TÉCNICO DA EMPRESA A SER CONTRATADA
 GOVERNO DO DISTRITO FEDERAL
 PROPRIETÁRIO :
 FABIANA POSTAI - CAU A153176-0
 AUTOR DO PROJETO :
 RESPONSÁVEL TÉCNICO DA EMPRESA LICITADA :
 RESP. TÉCNICO :

GDF	CREA
	GDF