



## CONFIGURAÇÃO – VPN Windows 10

MA: 0003

Descrição: Manual para configuração do VPN (Global Protect) no  
Windows 10

Prioridade: Média

## CONFIGURAÇÃO – VPN WINDOWS 10

### 1. APRESENTAÇÃO

Este documento tem como objetivo apresentar a documentação referente à Instalação e Configuração do Agente GlobalProtect necessário para viabilizar o acesso VPN para o teletrabalho.

### 2. REQUISITOS

***O computador do usuário precisa estar, no mínimo, com antivírus instalado e habilitado e firewall interno também instalado e habilitado, caso contrário o sistema bloqueia o acesso automaticamente, por questão de segurança da rede corporativa.***

O Agente possui suporte às seguintes Versões dos Sistemas

Operacionais: Windows:

Microsoft Windows 7 (32 e 64 bits);

Microsoft Windows 8 e 8.1 (32 e 64 bits);

Microsoft Windows

10 Mac OS:

MAC OS X 10.10 ou mais recente

Script de Procedimento:

Para realizar o acesso VPN, é necessário realizar a configuração de um Agente que será responsável por permitir conexões VPN. Para isso, é necessário realizar o download do seu instalador.

### 3. DOWNLOAD DO GLOBALPROTECT

Para realizar o Download do GlobalProtect, siga os seguintes passos:

- Via browser, acesse o endereço <https://teletrabalho.df.gov.br>
- Localize o arquivo de instalação dentro da sua pasta **Download** e mova para sua Área de Trabalho, e o execute.
- Na tela de autenticação, entre com seu e-mail corporativo e senha para acessar a página;

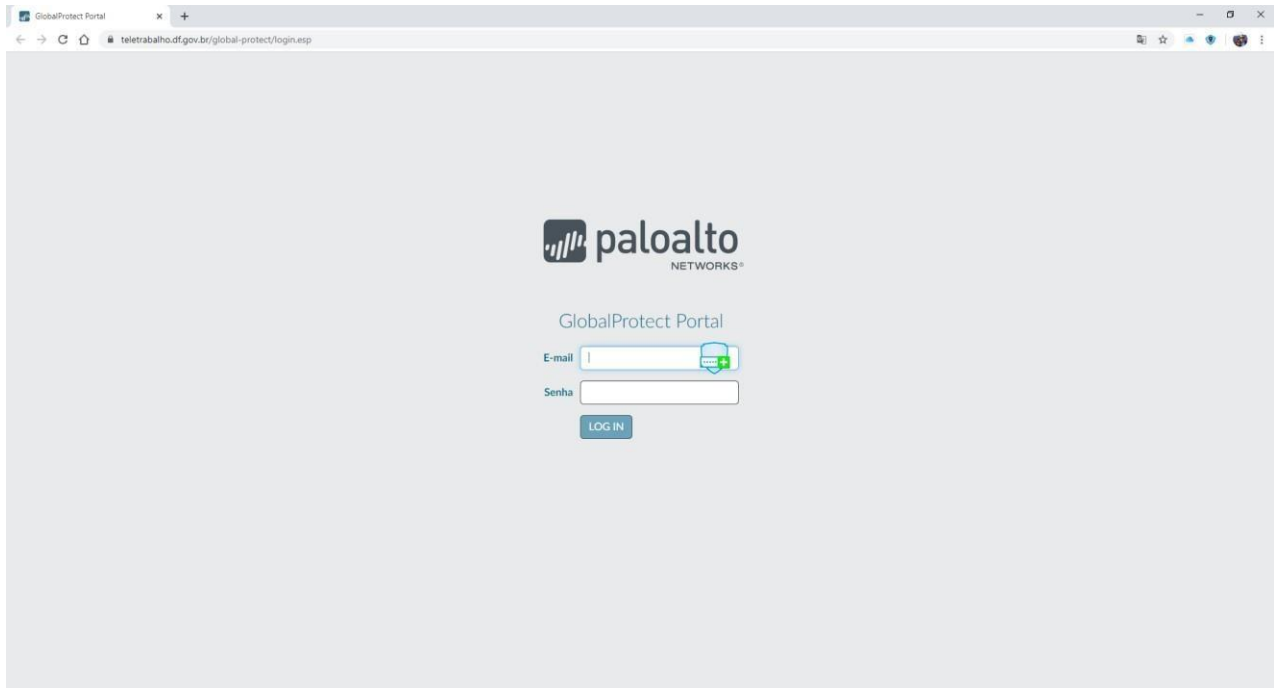


## CONFIGURAÇÃO – VPN WINDOWS 10

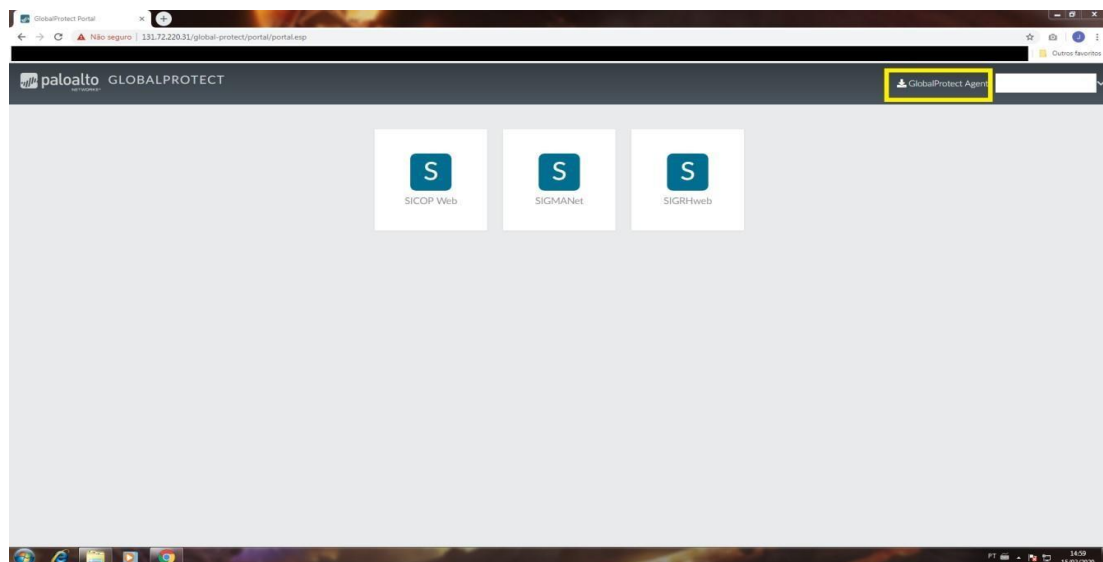
MA: 003

Descrição: Manual para configuração do VPN (Global Protect) no  
Windows 10

Prioridade: Média



- Selecione a opção na parte superior direita da tela "GlobalProtect Agent"



- Escolher o instalador compatível com a arquitetura do seu computador (32/64 bits)

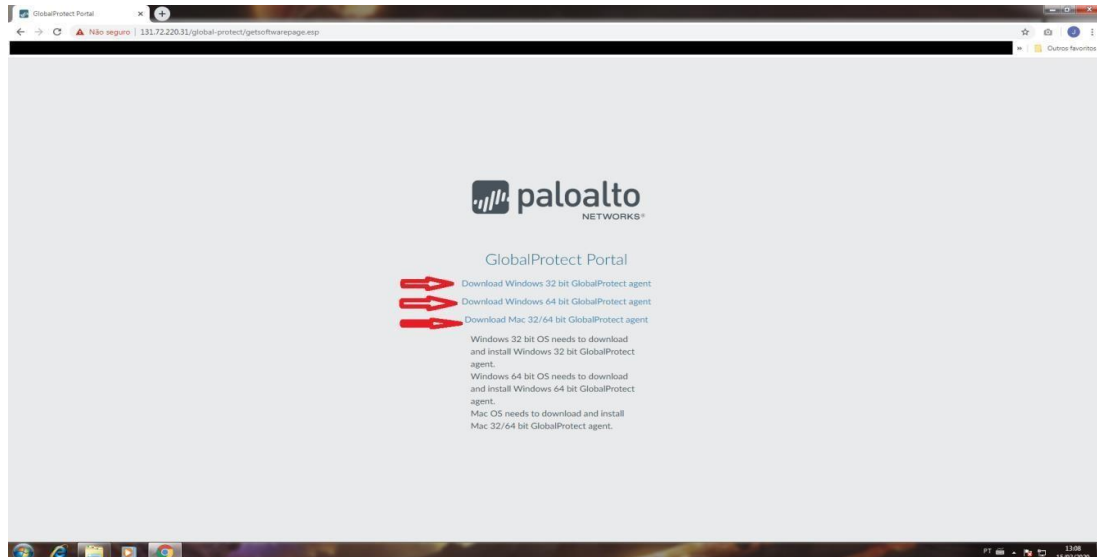


## CONFIGURAÇÃO – VPN Windows 10

MA: 0003

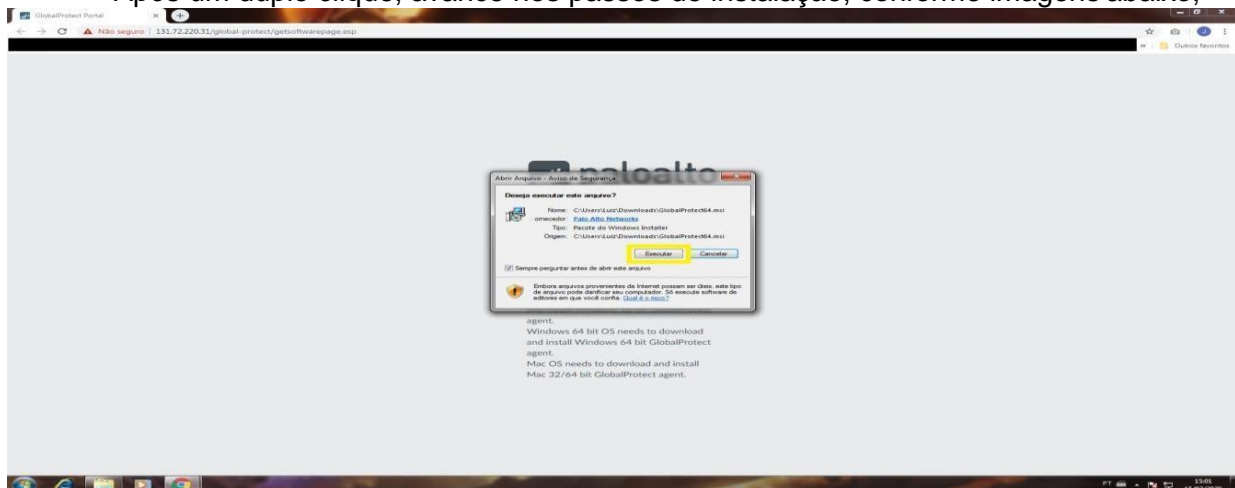
Descrição: Manual para configuração do VPN (Global Protect) no  
Windows 10

Prioridade: Média



### 4. INSTALAÇÃO DO GLOBALPROTECT

- Localize o Instalador GlobalProtectxx.msi;
- Após um duplo clique, avance nos passos de instalação, conforme imagens abaixo;



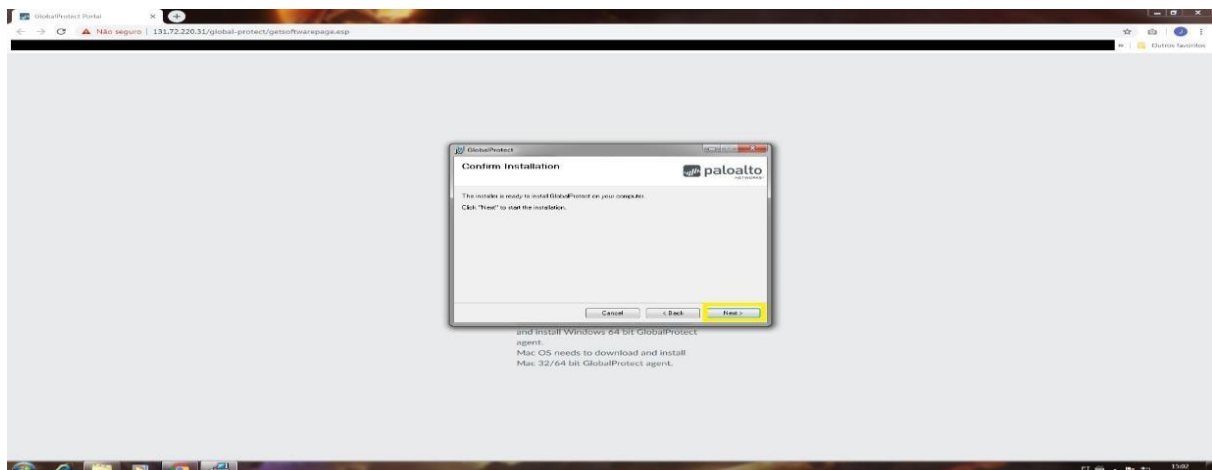
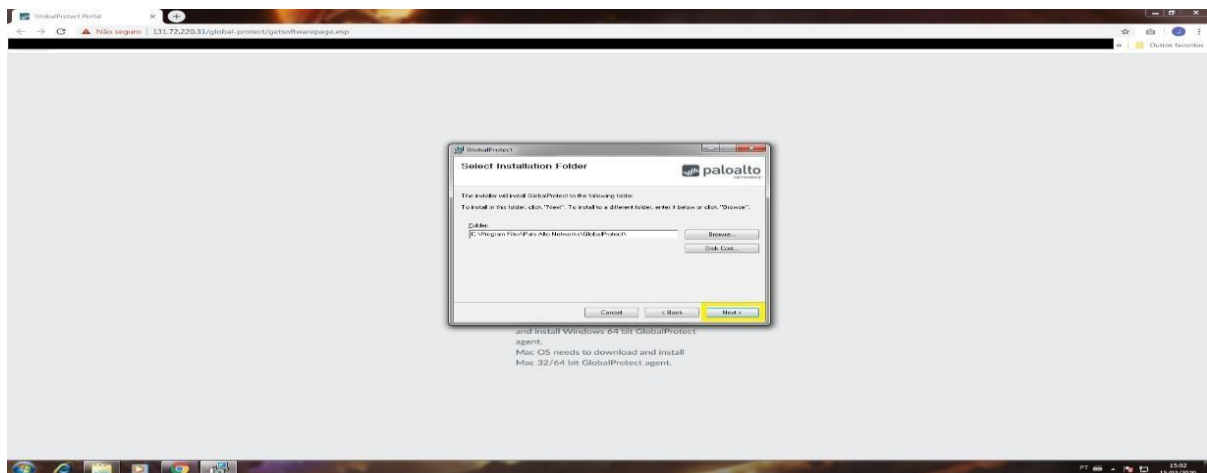
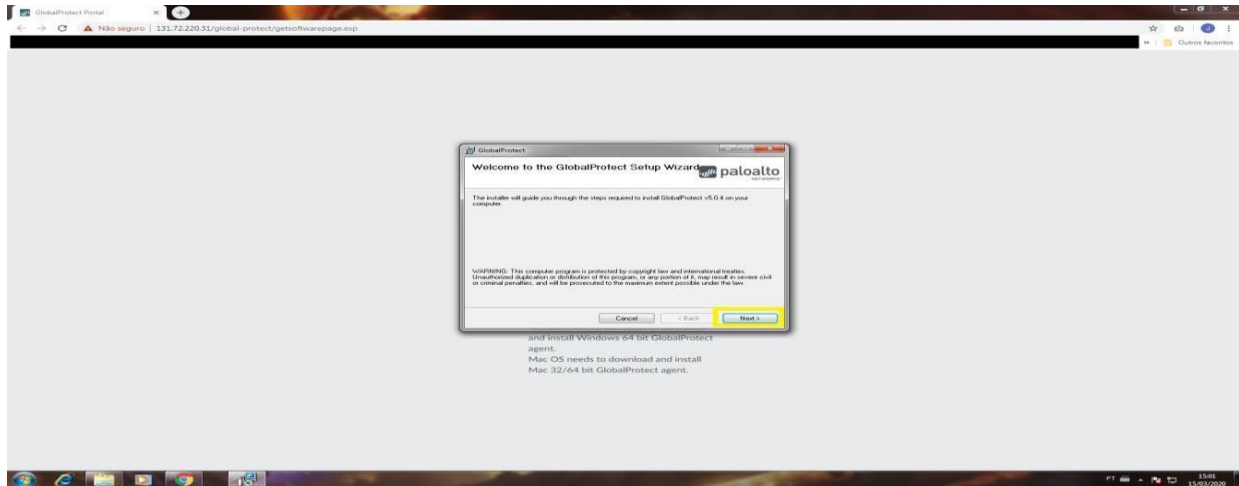


## CONFIGURAÇÃO – VPN WINDOWS 10

MA: 003

Descrição: Manual para configuração do VPN (Global Protect) no Windows 10

Prioridade: Média



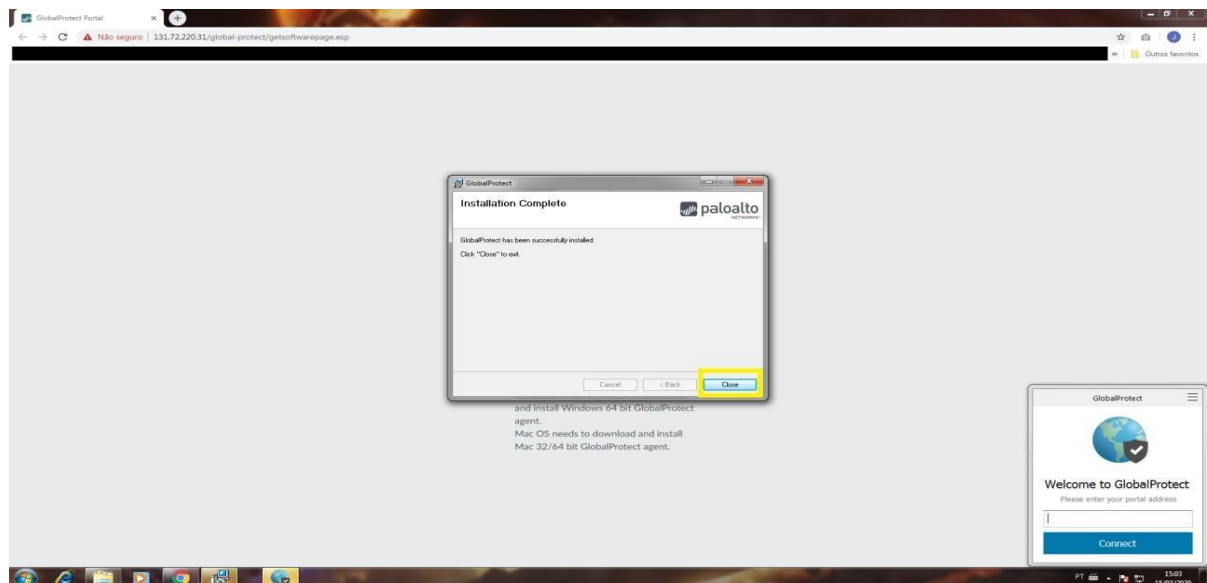
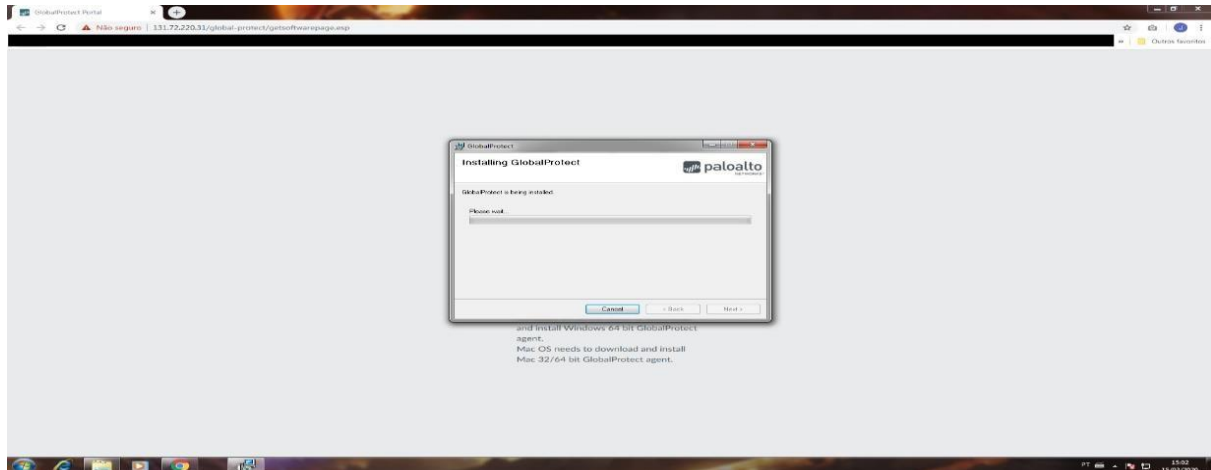


## CONFIGURAÇÃO – VPN Windows 10

MA: 0003

Descrição: Manual para configuração do VPN (Global Protect) no  
Windows 10

Prioridade: Média





## CONFIGURAÇÃO – VPN WINDOWS 10

MA: 003

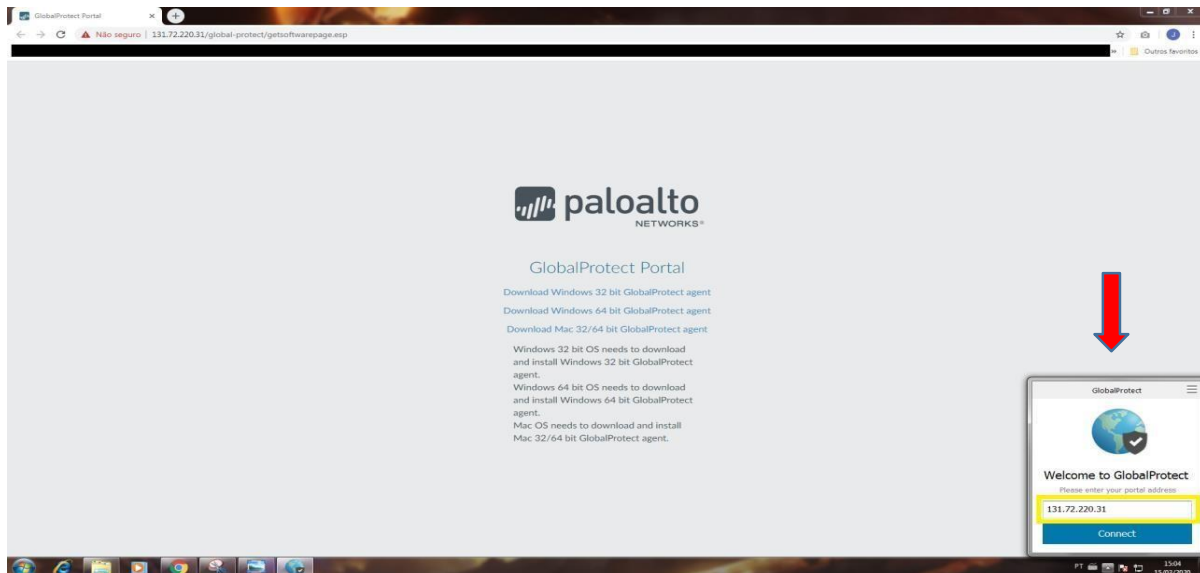
Descrição: Manual para configuração do VPN (Global Protect) no  
Windows 10

Prioridade: Média

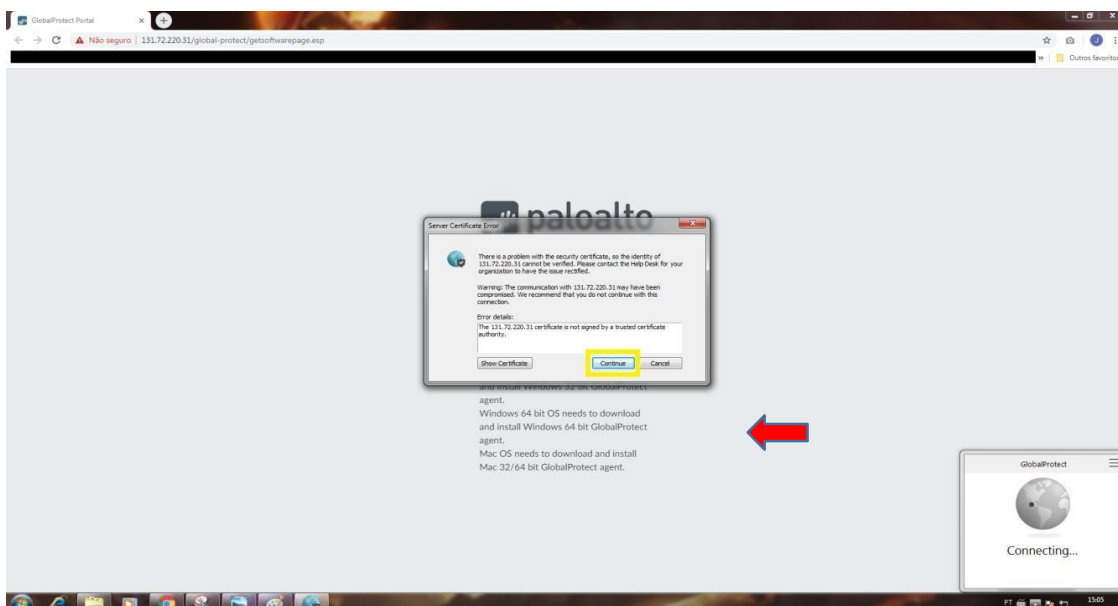
### 5. CONFIGURAÇÃO DO GLOBALPROTECT

Após a instalação do GlobalProtect com sucesso, inicie o Programa para realizar a configuração do Agente.

Digite a url [teletrabalho.df.gov.br](http://teletrabalho.df.gov.br) ou IP: **131.72.220.31** na área em branco e clique em “Connect”.



- Clique em Continue ao aparecer a tela de certificado abaixo





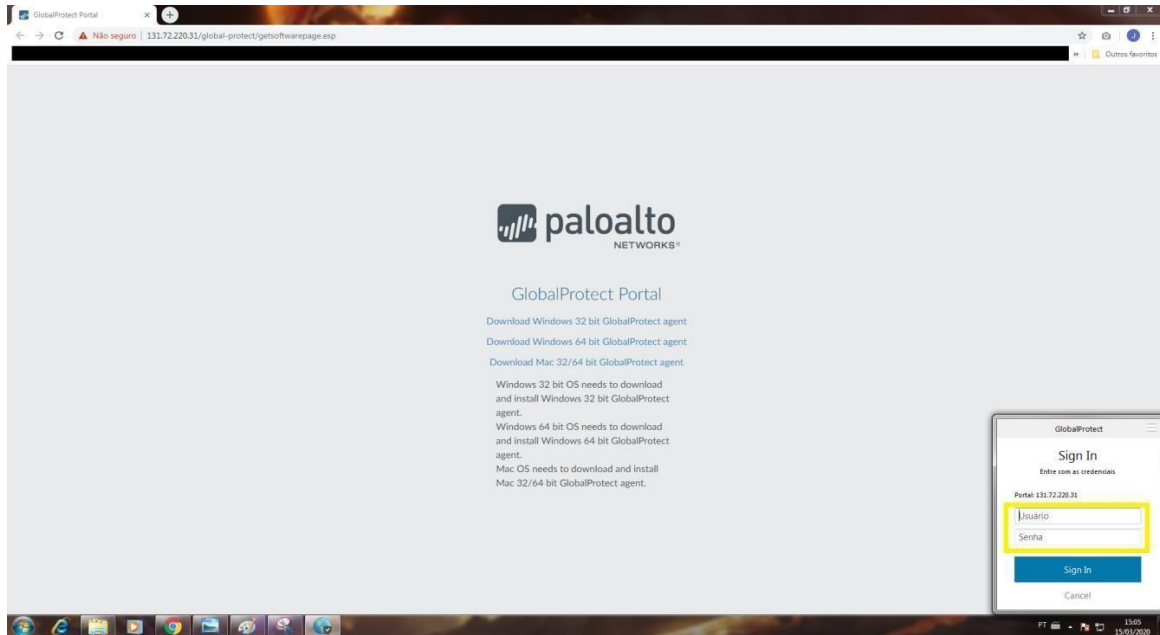
## CONFIGURAÇÃO – VPN Windows 10

MA: 0003

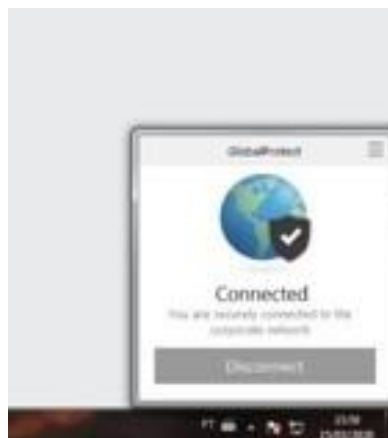
Descrição: Manual para configuração do VPN (Global Protect) no  
Windows 10

Prioridade: Média

- Quando solicitado, digite suas credencias (a mesma utilizada para acesso ao portal) e clique em “Sign In”.



- Após alguns instantes a conexão será estabelecida.





## CONFIGURAÇÃO – VPN WINDOWS 10

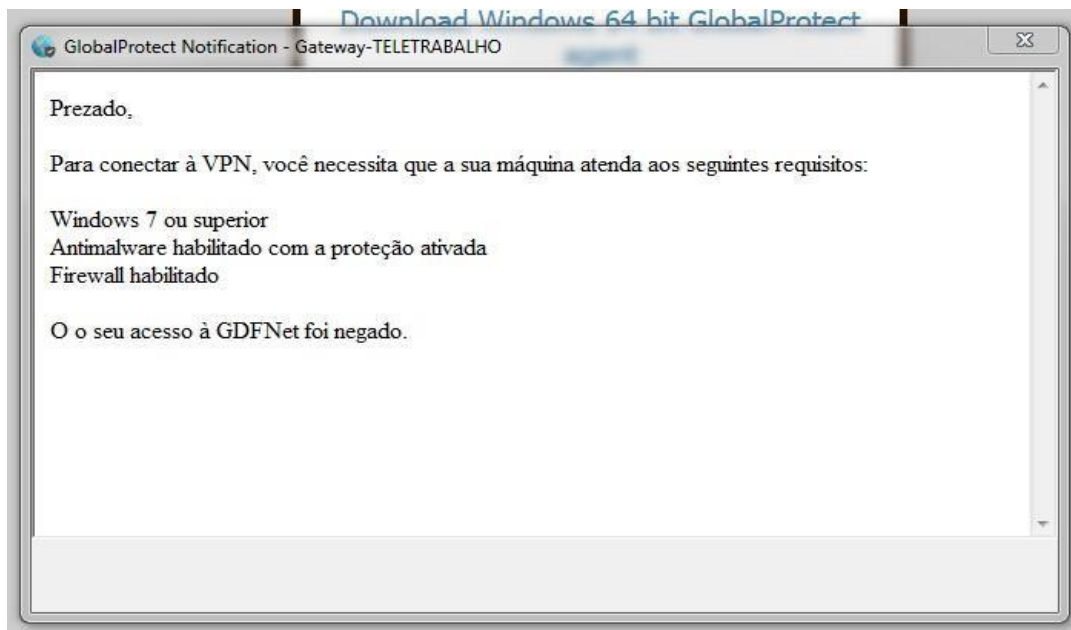
MA: 003

Descrição: Manual para configuração do VPN (Global Protect) no  
Windows 10

Prioridade: Média

### RESOLUÇÃO DE PROBLEMAS

Caso a janela abaixo surja após conectar a VPN, verifique se seu computador atende aos requisitos de segurança descritos no item **2 REQUISITOS** deste manual e, caso o problema persista, favor entrar em contato com a TIC do seu respectivo órgão para obter suporte.



Após fazer a configuração do “GlobalProtect” você precisa liberar o acesso remoto do computador da sua “casa”.

Passo a passo Windows

10:

Clique no menu Iniciar e pesquise por: **“Conexão de Area de Trabalho Remota”**



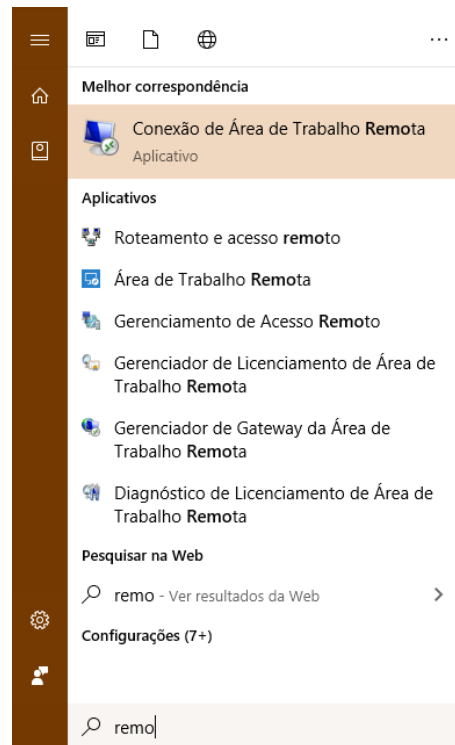


## CONFIGURAÇÃO – VPN Windows 10

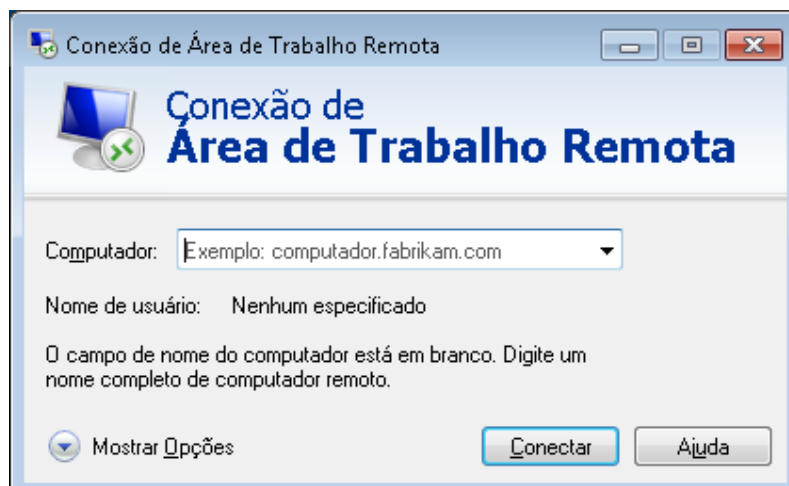
MA: 0003

Descrição: Manual para configuração do VPN (Global Protect) no  
Windows 10

Prioridade: Média



Digite o IP da máquina que você utiliza para trabalhar dentro da SEEC.





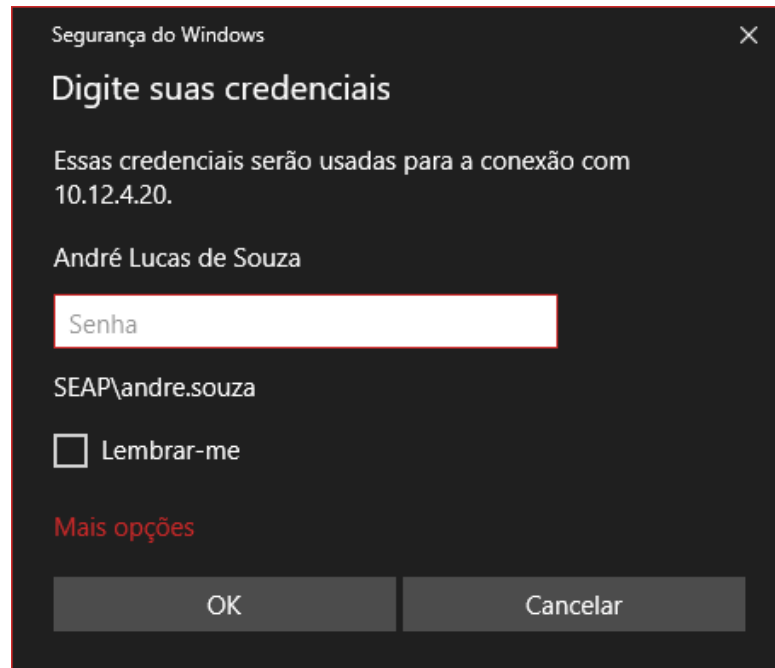
## CONFIGURAÇÃO – VPN WINDOWS 10

MA: 003

Descrição: Manual para configuração do VPN (Global Protect) no  
Windows 10

Prioridade: Média

Digite seu domínio\login e em seguida sua senha.



Clique em “SIM”.

