



SECRETARIA DE ECONOMIA

SECRETARIA EXECUTIVA DE FINANÇAS, ORÇAMENTO E PLANEJAMENTO

Subsecretaria de Planejamento Governamental

Sistema de Acompanhamento Governamental

**Acompanhamento da Execução Físico-Financeira das Ações
Governamentais
via sistema SAG WEB**

SAG

1. Planejamento e execução governamental
2. Fundamentação legal
3. Acompanhamento da execução físico-financeira da ação governamental: Definição
4. Elementos-chave da estrutura do Sistema
 - 4.1. Objetivos
 - 4.2. Proposta
 - 4.3. Foco
 - 4.4. Processos e botões
5. Subsídios
6. Conceitos
 - 6.1. Objeto do acompanhamento da execução governamental
 - 6.2. Ações orçamentárias: definição, tipos e identificação.

- 6.3. Execução física e orçamentária: identificação
 - 6.4. Estágios: classificações, transições não autorizadas e regularidade
 - 6.5. Desvios: estágios não regulares, cadastramento e atualização
7. Aspectos técnicos e operacionais
 - 7.1. Login
 - 7.2. Tela Listar Etapa Programada
 - 7.3. Subtítulos: quais cadastrar e em que momento
 - 7.4. Cadastrar etapa
 - 7.5. Alterar / Detalhar etapa programada
 - 7.6. Atualizar Etapa Programada
 - 7.7. Relatórios
8. Links úteis

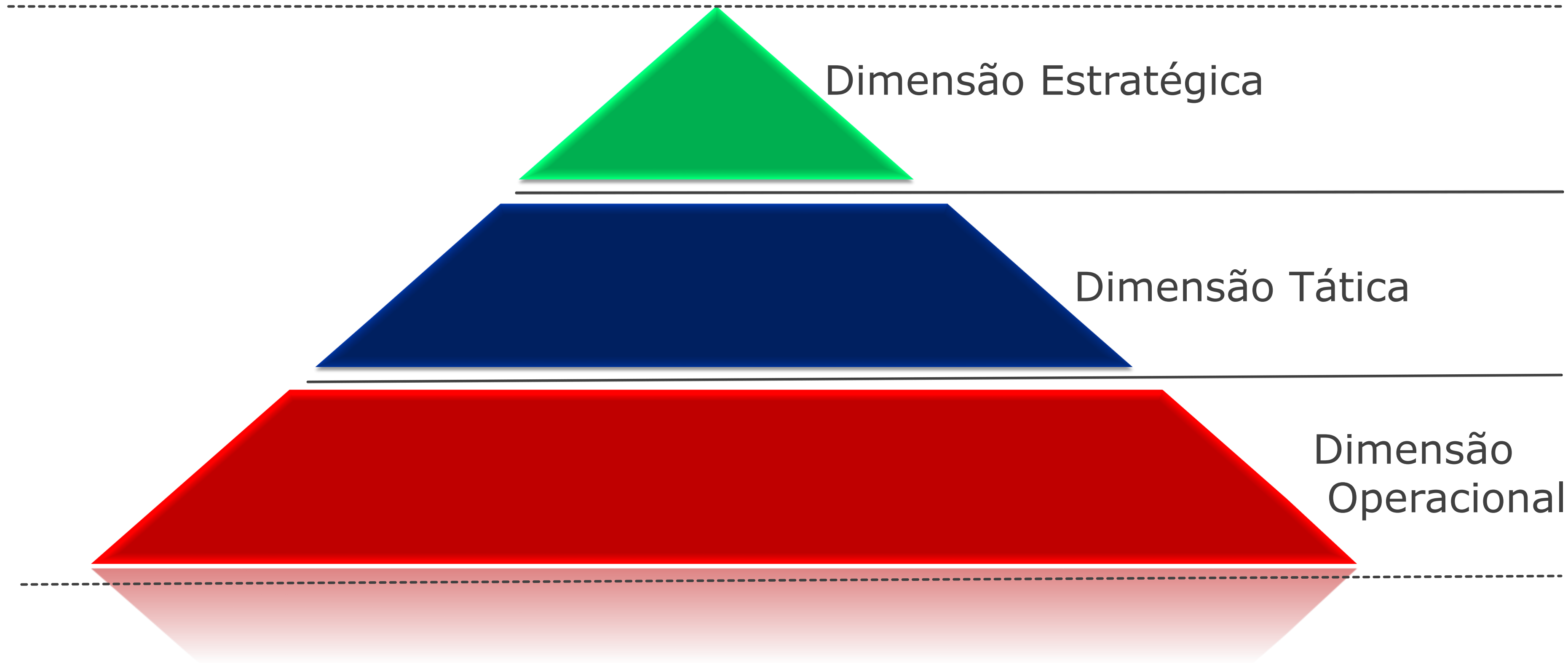


PROGRAMAÇÃO

PLANEJAMENTO

SAG

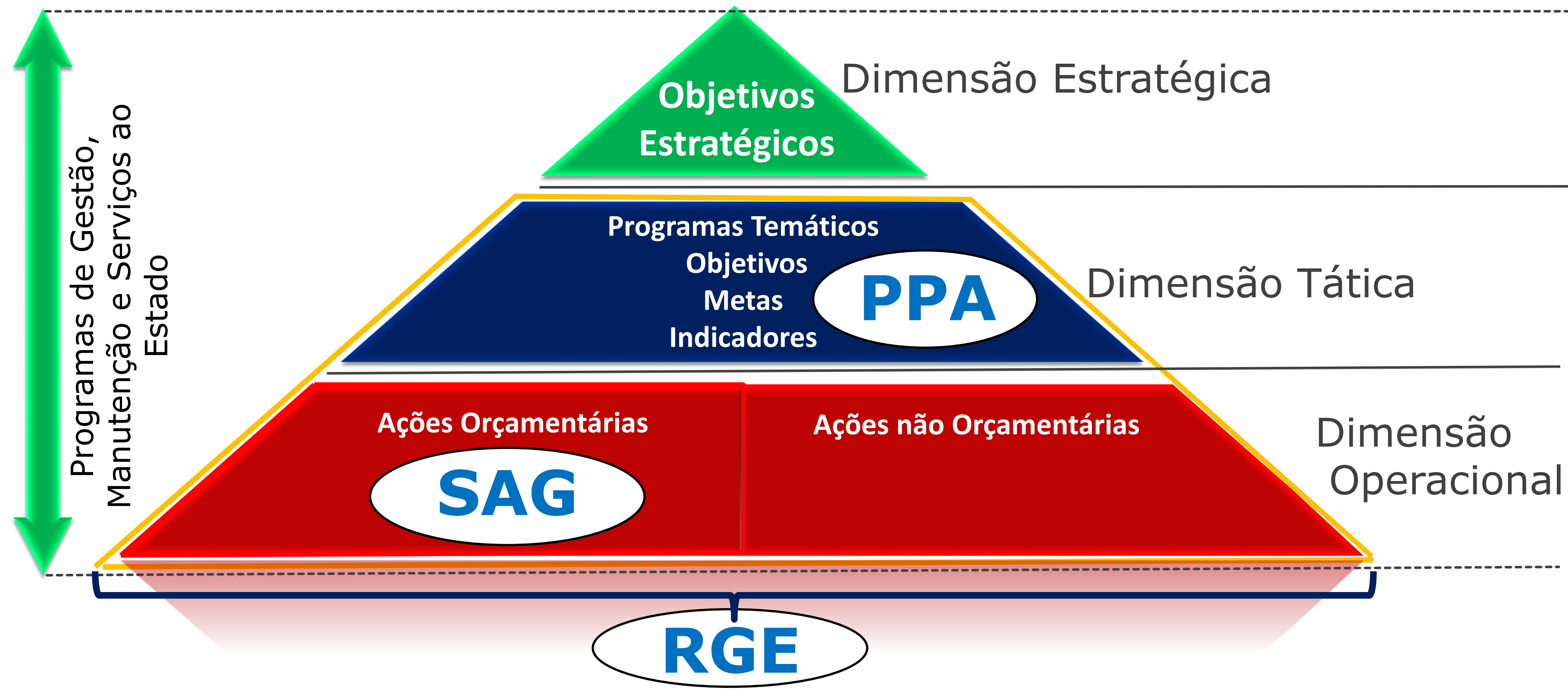
e Execução Governamental



PLANEJAMENTO

SAG

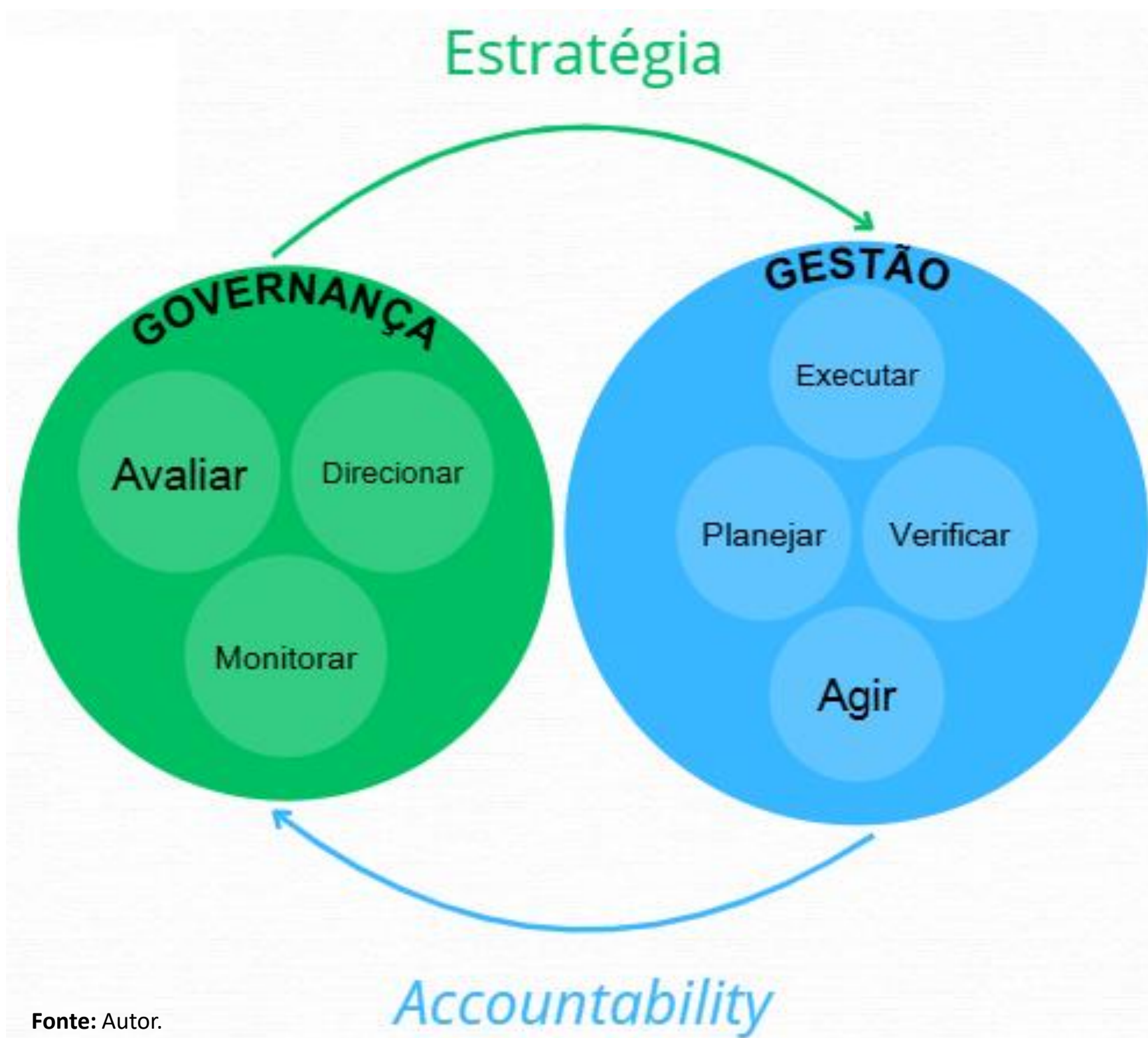
e Execução Governamental



PLANEJAMENTO

e Execução Governamental

SAG



✓ Lei Orgânica do Distrito Federal – art. 153, inciso III

Art. 153. O Poder Executivo publicará, até o trigésimo dia após o encerramento de cada bimestre, relatório resumido da execução orçamentária, do qual constarão:

I - as receitas, despesas e a evolução da dívida pública da administração direta e indireta em seus valores mensais;

II - os valores realizados desde o início do exercício até o último bimestre objeto da análise financeira;

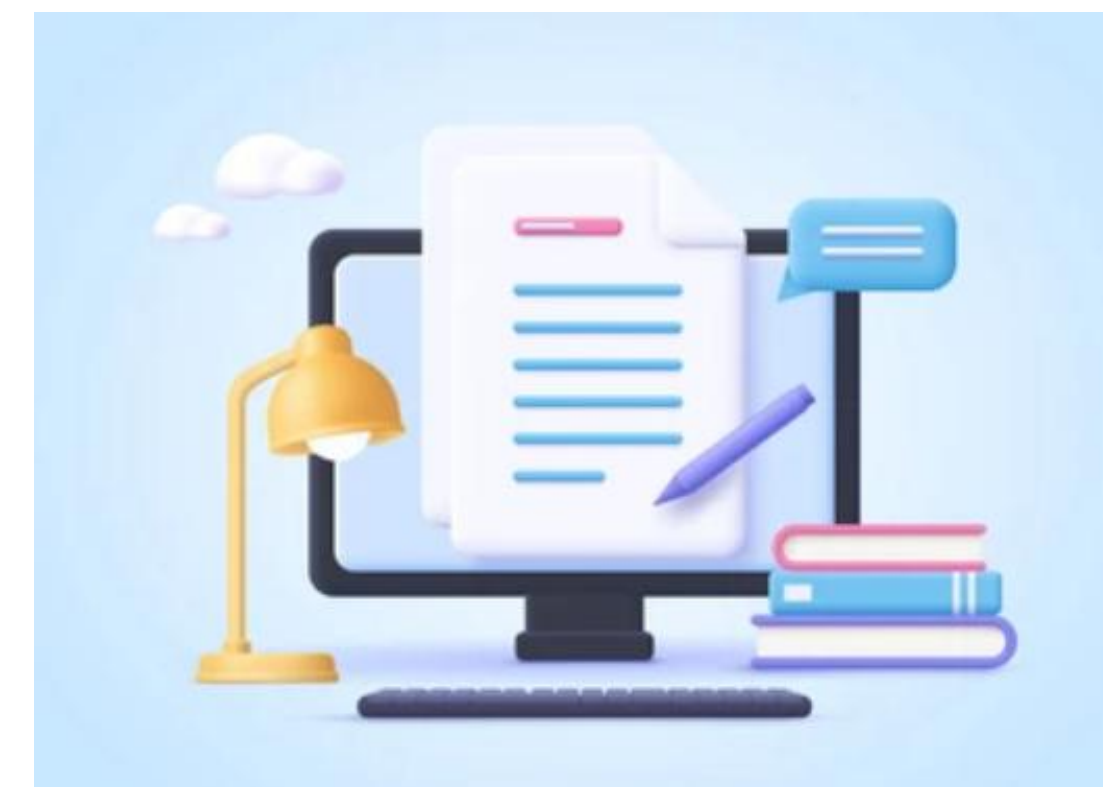
III - relatório de desempenho físico-financeiro.

✓ Decreto Distrital nº 32.598, de 15/12/2010, art. 89 a 92.

Aprova as Normas de Planejamento, Orçamento, Finanças, Patrimônio e Contabilidade do Distrito Federal, e dá outras providências.

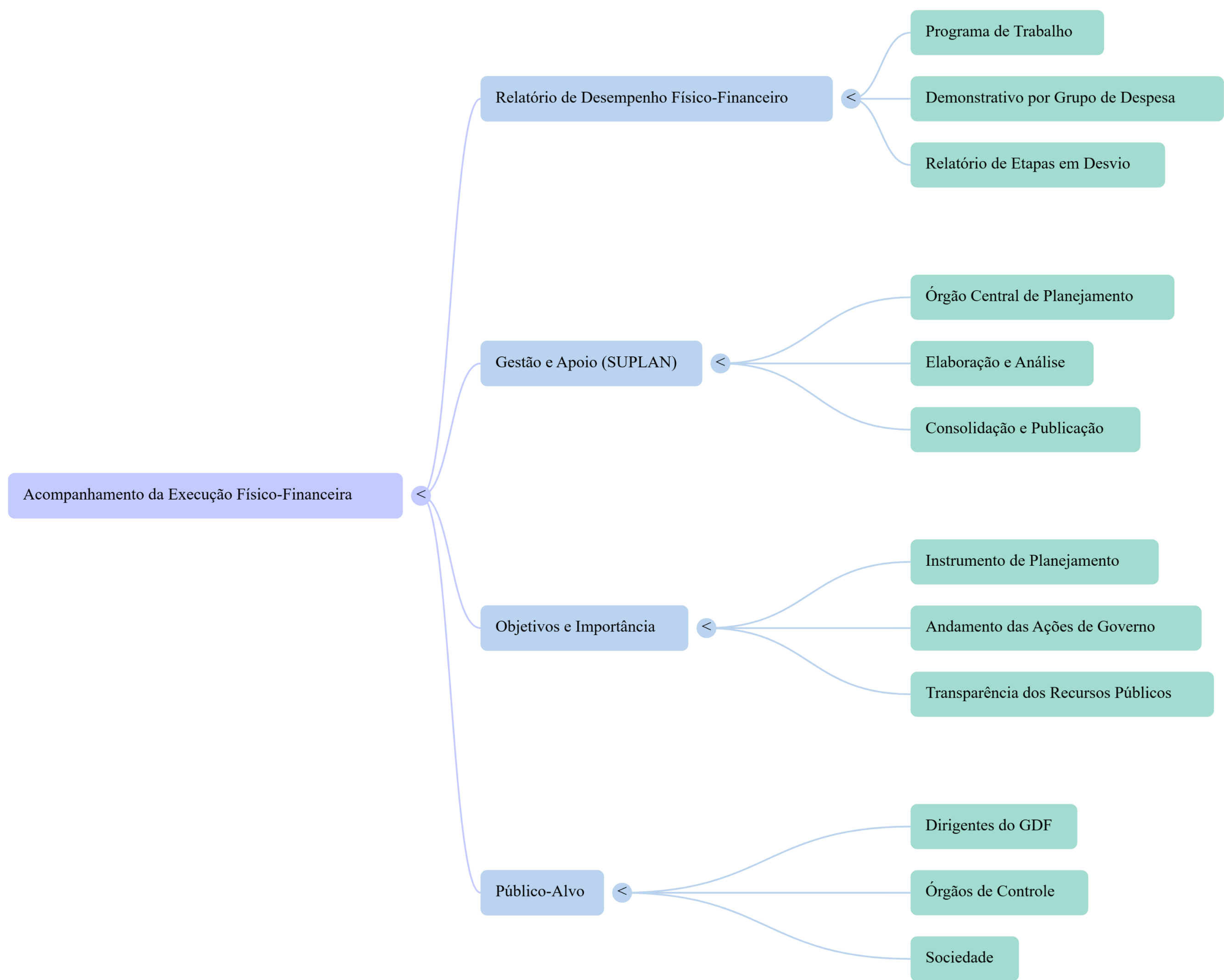
✓ Decreto Distrital nº 39.118, de 13/06/2018

Disciplina a implantação e utilização do Sistema de Acompanhamento Governamental - SAG do Distrito Federal à estrutura dos programas de trabalho aprovados na Lei Orçamentária Anual, revoga o Decreto nº 18.075, de 07 de março de 1997, e dá outras providências.



Acompanhamento da Execução Físico-Financeira

O acompanhamento da execução físico-financeira das ações governamentais, consubstanciado no relatório de Desempenho Físico-Financeiro – composto pelo Relatório de Desempenho Físico-Financeiro por Programa de Trabalho, pelo Demonstrativo Orçamentário/Financeiro por Grupo de Despesa e pelo Relatório das Etapas Programadas em Desvio, cujo apoio técnico e operacional à elaboração, à análise, crítica, à consolidação e à publicação se encontram sob gestão da SUPLAN, órgão central de planejamento governamental, é um importante instrumento de planejamento que possibilita aos dirigentes das unidades orçamentárias do GDF demonstrarem, aos **órgãos de controle**, às demais **unidades do governo** e à **sociedade**, o andamento das ações de governo durante o exercício, além de dar **publicidade e transparência** à execução físico-financeira dos recursos públicos.



SAC



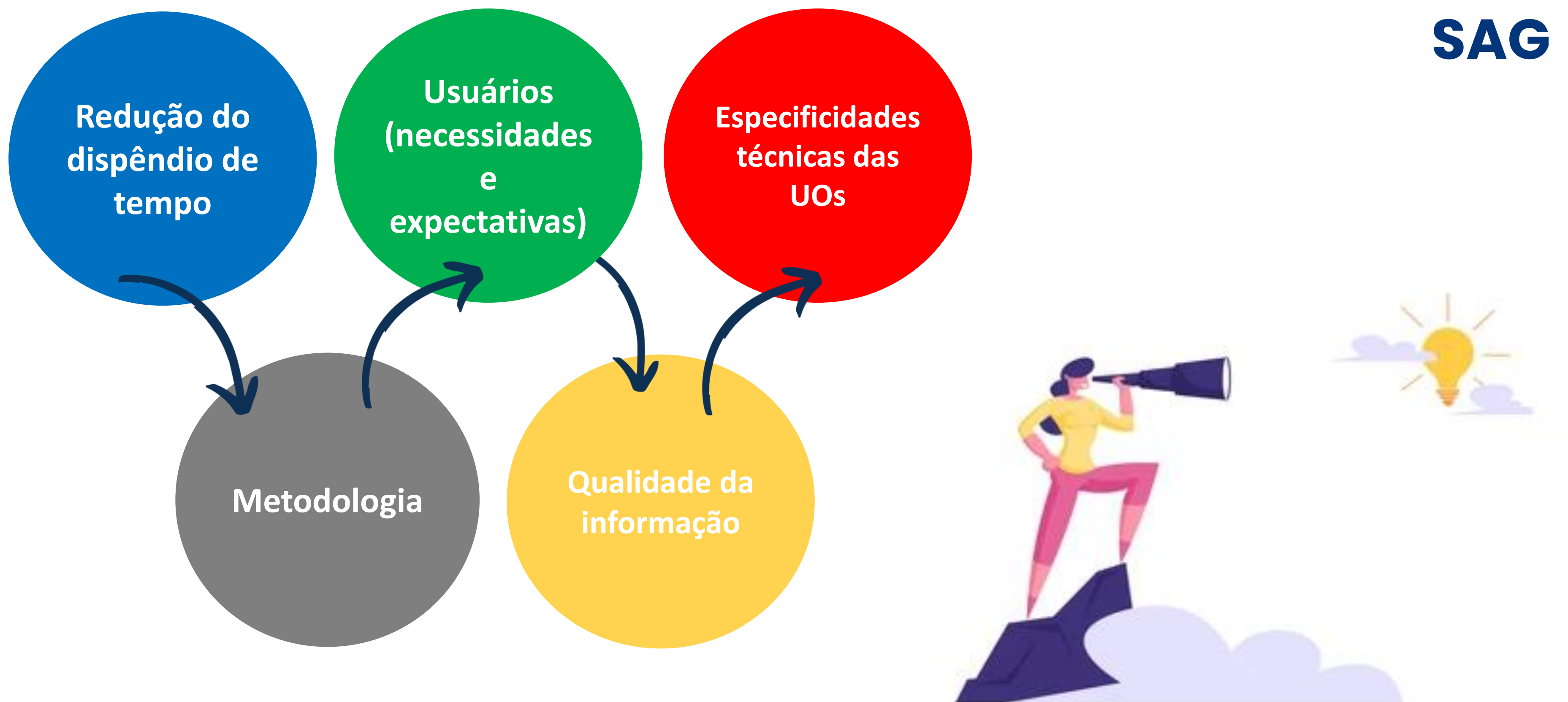
Objetivos

- ✓ Coletar, consolidar, organizar, manter e disponibilizar informações relativas ao acompanhamento governamental de forma a subsidiar a avaliação dos planos, programas, orçamentos e ações de governo;
- ✓ Dar **publicidade** às ações governamentais em seus aspectos quantitativos, qualitativos, espacial e temporal, visando o seu contínuo aperfeiçoamento;
- ✓ Subsidiar a elaboração do **relatório de desempenho físico-financeiro** em cumprimento ao inciso III do art. 153 da Lei Orgânica do Distrito Federal;
- ✓ Contribuir para a **transparência** da aplicação dos recursos públicos.

Propostas

- ✓ **Acesso à base de dados pregressa:** permitir a consulta à base de dados de outros exercícios a partir de *login* no exercício em análise;
- ✓ **Informação *online* e “sob medida”:** prover a informação de que o usuário necessita *online* e de acordo com a necessidade do processo em andamento, eliminando a obrigatoriedade de geração e de consulta a relatórios em: Lei Orçamentária Anual (LOA), Relatório das Etapas Programadas em Execução (REPE), Relatório das Etapas Programadas em Desvio (REP em Desvio), Quadro de Detalhamento das Despesas (QDD), Execução Estatal;
- ✓ **Acesso ao sistema:** permitir que o usuário habilitado no módulo “Segurança e Controle de Acesso (SCA)” em uma dada Unidade Orçamentária (UO) possa ser autorizado no SAG a acessar outras UOs para as quais tenha sido formalmente indicado;
- ✓ **Carga de dados:** carga automatizada de dados disponíveis em formato digital. Ex.: informações da área de recursos humanos e etapa padronizadas.

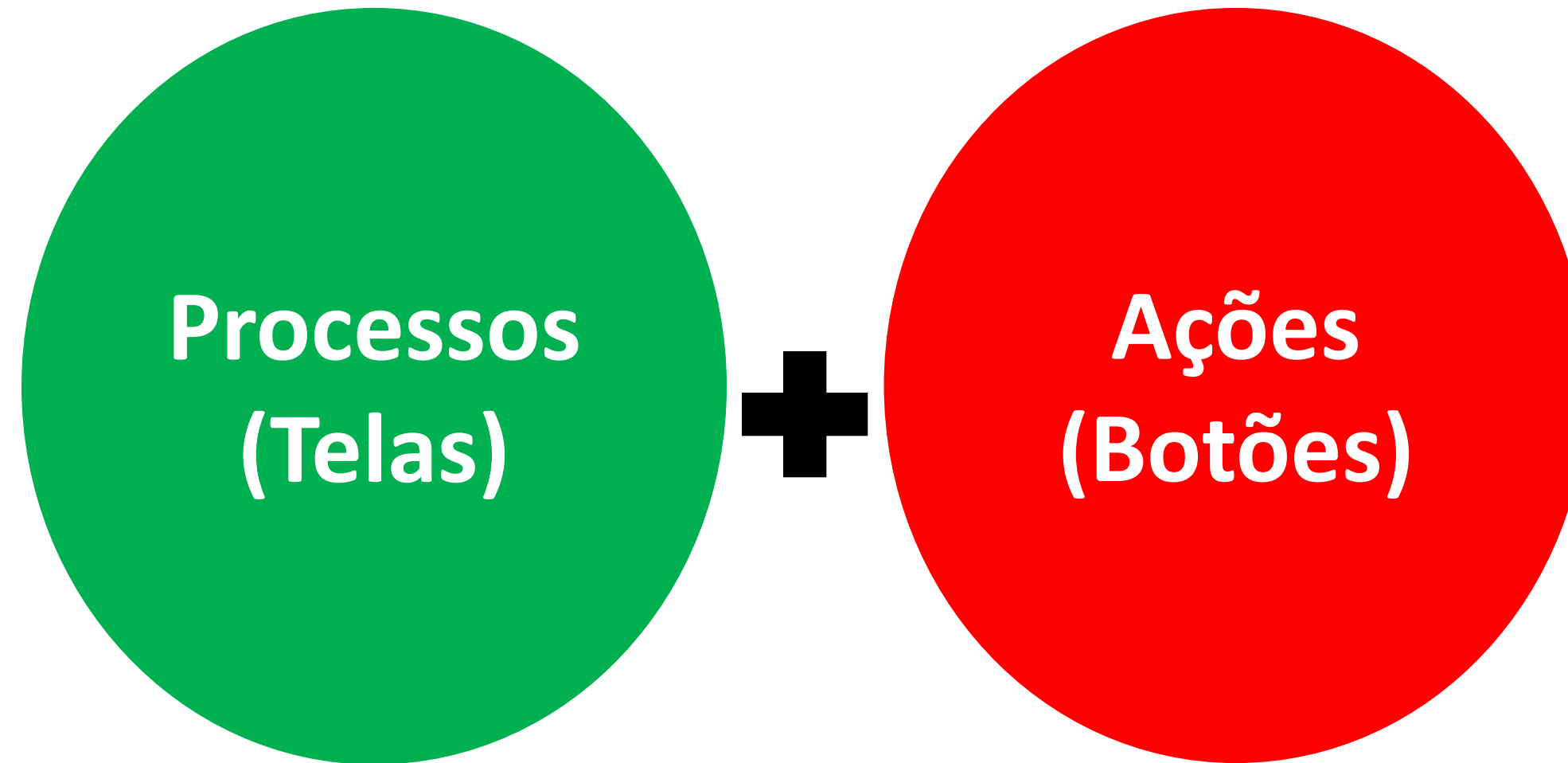
Elementos-chave da estrutura do sistema



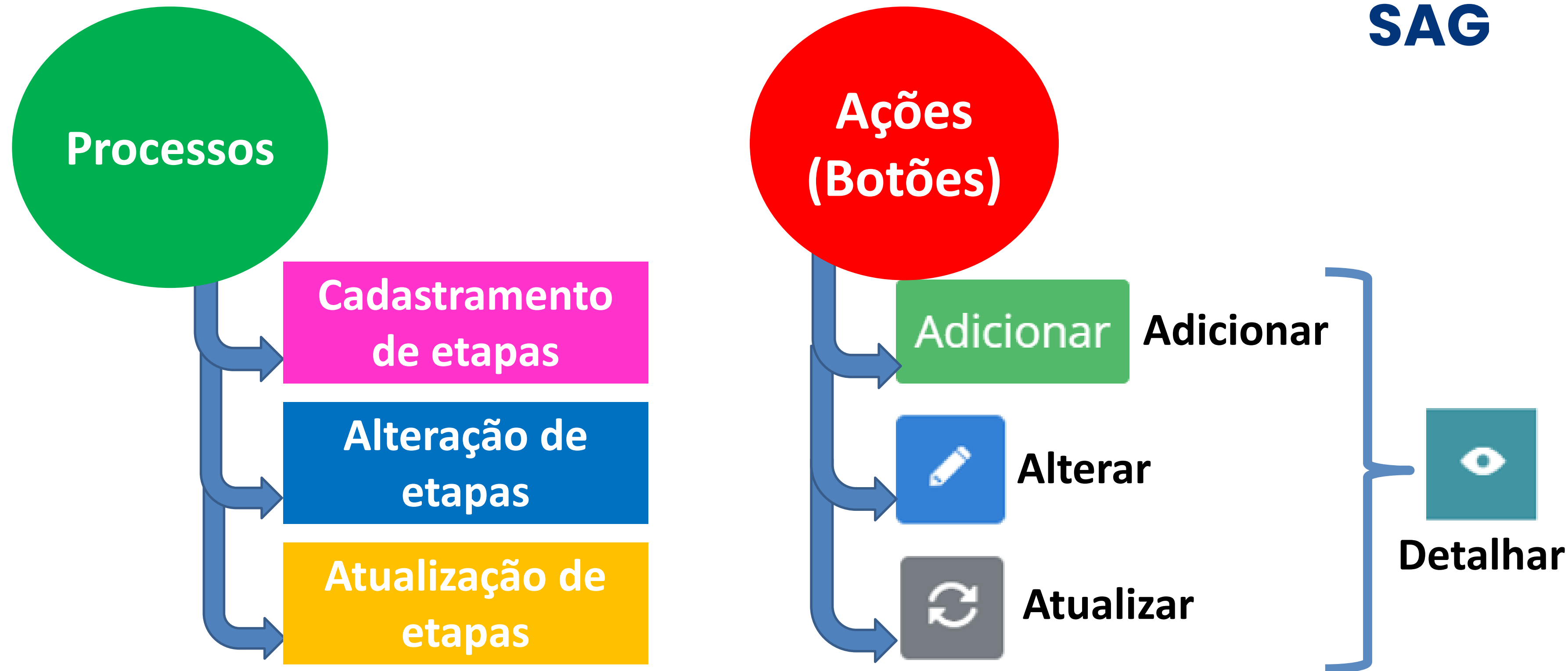
Fonte: Shutterstock.com

SAG

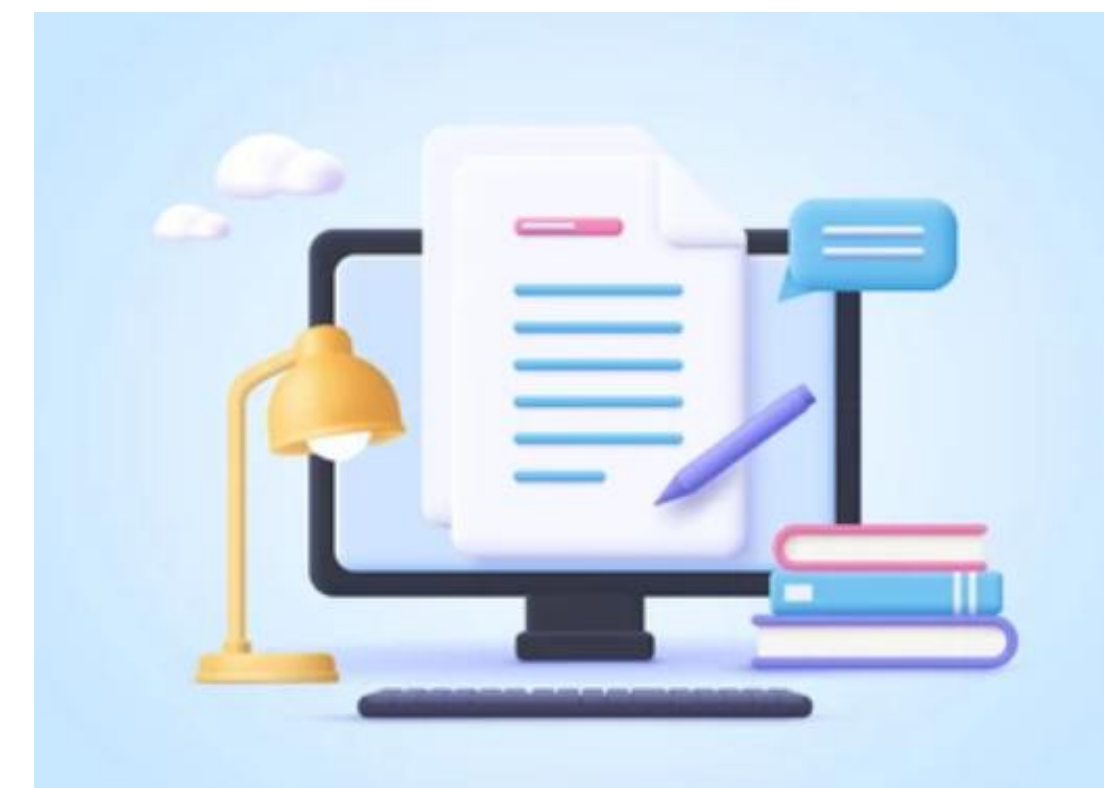
Elementos-chave da estrutura do sistema



Elementos-chave da estrutura do sistema



- ✓ QDD ou execução estatal relativo ao *bimestre em análise*;
- ✓ LOA do *exercício em análise*;
- ✓ Relatório de Etapas Programadas em Execução (REPE);
- ✓ Relatório das Etapas Programadas em Desvio (REP em Desvio);
- ✓ Informações da execução oriundas das áreas técnicas da Unidade Orçamentária relativas ao *bimestre em análise*.



SUBSÍDIOS

Cadastramento, alteração e atualização de etapas

CONCEITOS

Acompanhamento da Execução Físico-Financeira Governamental via sistema SAG WEB

As ações orçamentárias dos programas previstos no Plano Plurianual (PPA) desdobram-se em subtítulos na LOA e seus créditos, os quais devem ser acompanhados ***bimestralmente*** por meio do SAG.

CONCEITOS

Ações Orçamentárias

SAG

O programa e a ação orçamentária são elementos de integração entre o PPA, a LOA e o SAG e viabilizam a alocação de recursos para execução das políticas públicas.

PROGRAMA DE TRABALHO (PT)

15.122.8209.1984.9818

FUNÇÃO

15

Urbanismo

SUBFUNÇÃO

122

**Administração
geral**

PROGRAMA

8209

**Gestão,
manutenção e
serviços ao
estado**

AÇÃO ORÇAMENTÁRIA

1984

**Construção de
prédios e próprios**

SUBTÍTULO

9818

**Construção de
prédios e próprios
Distrito Federal**

CONCEITOS

Tipos de Ações Orçamentárias

SAG

Projeto: conjunto de operações limitadas no tempo, das quais resulta um produto que concorre para a **expansão ou o aperfeiçoamento** da ação de Governo.

Atividade: conjunto de operações que se realizam de modo **contínuo e permanente**, do qual resulta um produto necessário à **manutenção da ação de Governo**.

Operação Especial: despesa que não contribui para a manutenção, expansão ou aperfeiçoamento das ações de governo, das quais não resulta um produto e não gera contraprestação direta, sob a forma de bens ou serviços.

CONCEITOS

Tipos de Ações Orçamentárias

SAG

PROGRAMA DE TRABALHO (PT)

99.9999.99999.39999.99999
↑
1, 3, 5 ou 7

AÇÃO ORÇAMENTÁRIA DO TIPO
PROJETO

99.9999.99999.29999.99999
↑
2, 4, 6 ou 8

AÇÃO ORÇAMENTÁRIA DO TIPO
ATIVIDADE

99.9999.99999.99999.99999
↑
9

AÇÃO ORÇAMENTÁRIA DO TIPO
OPERAÇÃO ESPECIAL

CONCEITOS

EXECUÇÃO

SAG

Execução Física

Identificação de execução

- ✓ Quantitativo físico executado informado pela UO, após ateste, mesmo sem liquidação.

QDD

Identificação de execução

- ✓ Valor liquidado

| Liquidado | |
|-----------|-----------|
| QDD | 30.750,00 |
| | 0,00 |
| | 30.750,00 |

Execução Estatal

Identificação de execução

- ✓ Executado no mês
- ✓ Executado até o mês

| Execução Estatal | Executado no Mês | Executado até o Mês |
|------------------|------------------|---------------------|
| | 1.273.327,20 | 5.954.033,58 |
| | 0,00 | 0,00 |

Estágios
prévios à
execução

SI
A Ser Iniciada

NI
Não Iniciada

Estágios de
andamento
de execução

AT
Atrasada

PA
Paralisada

NO
Andamento
Normal

Estágios de
encerramento
ou terminativos

CO
Concluída

AN
Anulada

Execução física, orçamentária
e financeira inexistentes.

Execução física finalizada ou
descontinuada.

Ocorrência de execução
física, orçamentária e/ou
financeira.

Ocorrência de execução
física, orçamentária e/ou
financeira.

As setas indicam regressões de estágios vedadas ao agente de planejamento, exceto quando a transição ocorrer no bimestre em análise (antes da publicação do relatório correspondente).

Fluxo regular de
execução da etapa

SI
A Ser Iniciada



NO
Andamento
Normal



CO
Concluída

Estágios
regulares

Estágios que fogem ao
fluxo regular de
execução da etapa

NI
Não Iniciada

AT
Atrasada

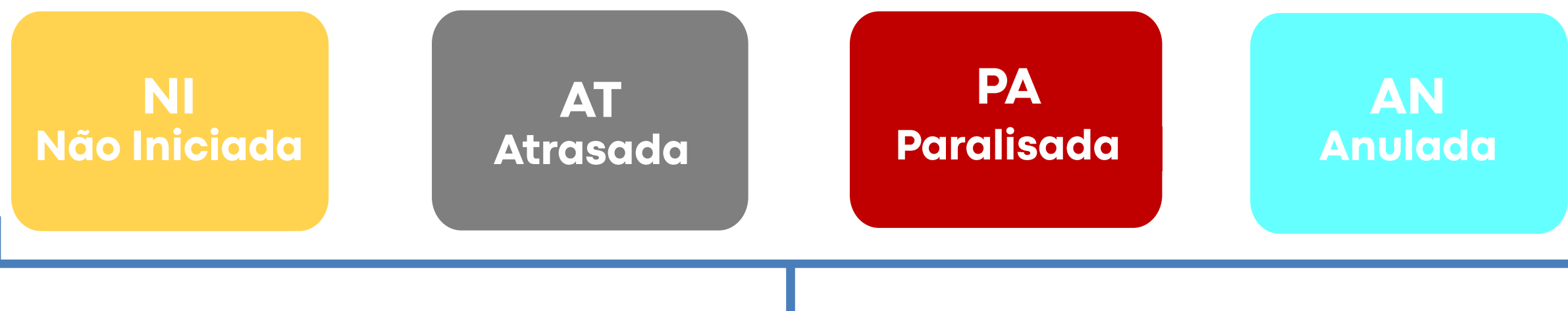
PA
Paralisada

AN
Anulada

Estágios
regulares
desvio) não
(em

Tipos: quanto à regularidade

Cadastramento de desvios



Estágios não regulares (em desvio)
Ensejam o cadastramento de desvios

A Unidade Orçamentária deve informar os **parâmetros de desvio**, ou seja: a **causa**, a **natureza**, o **detalhamento** e a **origem** do desvio, que devem ser compatíveis entre si e devem estar atualizados.



Causas de desvio

APU – Alteração na programação da unidade executiva
CCA – Crédito cancelado
CCB – Crédito contingenciado ou bloqueado
ICO – Insuficiência de créditos orçamentários
IPT – Indefinição ou reavaliação de projetos técnicos
IRF – Insuficiência de recursos financeiros
IRH – Insuficiência de recursos humanos
IRM – Insuficiência de recursos materiais
MPA – Morosidade em procedimentos administrativos
NOO – Necessidade de ação de outros órgãos
OCD – Outras causas de desvio
PD – Pendência de decisão
PPL – Pendência ou morosidade no processo licitatório
VCL – Variações Climáticas

Compatibilidade obrigatória

Naturezas de desvio

- 1 – Administrativa
- 2 – Técnica
- 3 – Financeira
- 4 – Jurídica
- 5 – Política
- 6 – Orçamentária
- 7 – Fenômenos naturais

Detalhamento da causa de desvio



Informar de forma clara e objetiva o que causou o desvio, citando, de preferência, algum documento da origem que ampare o desvio.



Origem do desvio



Informar o(s) local(is),
setor(es) ou UO(s)
causador(es) do desvio

Aspectos técnicos e operacionais

SIGGO

CPF

Senha

Ano

[Trocar Senha](#)

[Esqueci minha senha](#)

 **Acessar**

Login: siggo.fazenda.df.gov.br



SAG

Módulo

CADASTRAMENTO **SAG**

de Etapas

Critérios: para quais subtítulos cadastrar etapas e quando cadastrá-las

Regra geral

Todos os subtítulos constantes da Lei Orçamentária Anual devem ter **ao menos uma etapa cadastrada no SAG**, observando-se o que foi planejado, da seguinte forma:

1º Bimestre:

- ✓ Programas de trabalho (institucionais ou emendas parlamentares) com **empenho**;
- ✓ Etapas procedentes do ano anterior, ou seja, **projetos** que encerraram o exercício anterior nos estágios **NO, AT** ou **PA**.

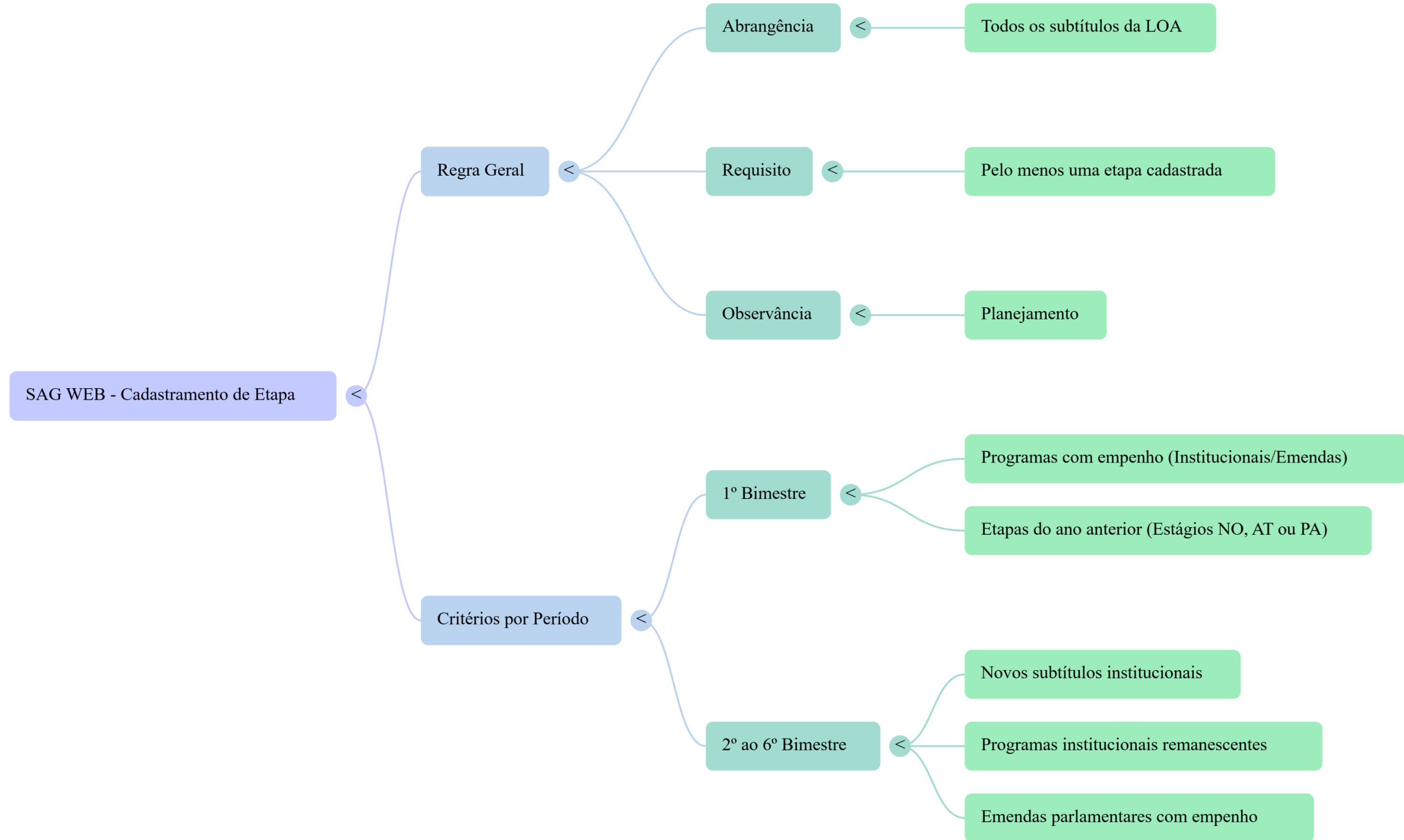
2º ao 6º Bimestre:

- ✓ Novos subtítulos institucionais;
- ✓ Programas de trabalho remanescentes, **independentemente** da ocorrência de **empenho** (institucionais);
- ✓ Emendas parlamentares com **empenho**.

CADASTRAMENTO SAG

de Etapas

Critérios: para quais subtítulos cadastrar etapas e quando cadastrá-las



CADASTRAMENTO SAG

de Etapas

Tela de Cadastramento

O cadastramento das etapas deve ser realizado por meio dos seguintes passos:

Cadastro > Manter Etapa Programada > Adicionar

SIGGO 2026

Meus Sistemas

Caixa de Mensagens

SAG

Cadastro

Manter Etapa Programada

Relatórios

SIGGO / Etapa Programada / Listar

Listar Etapa Programada

Exercício: 2025

Unidade Orçamentária:

Período de Referência: 6

Localização:

Data Início Previsão:

Data Fim Previsão:

Status: Selecione

Número da Etapa:

Procedência do Recurso:

Adicionar

Limpar

Pesquisar

*Filtro Avançado

| Exercício | Etapa | Período | Programa de Trabalho | Localização | Procedência do Recurso | Data Início Previsão | Data Fim Previsão | Data Cadastro | Status | Ações |
|------------------------------|-------|---------|----------------------|-------------|------------------------|----------------------|-------------------|---------------|--------|-------|
| Nenhum resultado encontrado. | | | | | | | | | | |
| Exibindo 0 até 0 | | | | | | | | | | |
| Total de 0 registros | | | | | | | | | | |

CADASTRAMENTO

de Etapas

Tela de Cadastramento

SAG

Será aberta a tela “Incluir Etapa Programada”, com as seguintes opções:

- 1) Etapas procedentes (obrigatórias);
- 2) Demais etapas obrigatórias; e
- 3) Etapas sob demanda.

SIGGO 2025

Meus Sistemas

Caixa de Mensagens

SAG

Cadastro

Manter Etapa Programada

Relatórios

SIGGO / Etapa Programada / Incluir

Incluir Etapa Programada [Voltar](#)

☐ Etapas procedentes (obrigatórias) ☐ Demais etapas obrigatórias ☐ Etapas sob demanda

Exercício: 2025 Unidade Orçamentária: ?

Programa de Trabalho: ?

Produto: ? Unidade de Medida: ?

Localização: ? Obra ou Serviço de Engenharia: ?

Procedência do Recurso: ? Data Início Previsão: ? Data Fim Previsão: ?

Quantidade Prevista: ? Valor Estimado: ? 0,00

Etapas procedentes (obrigatórias)

CADASTRAMENTO

de Etapas

Tela de Cadastramento

SAG

1) Etapas procedentes (obrigatórias)

Serão apresentadas todas as etapas relacionadas a Programas de Trabalho com ações orçamentárias do tipo projeto que terminaram o 6º bimestre do exercício anterior sob os estágios NO (Andamento Normal), PA (Paralisada) ou AT (Atrasada).

Para todas as etapas listadas pelo sistema, será obrigatório o cadastramento de nova etapa.

Ao selecionar esta opção, será aberta subtela para seleção da Unidade Orçamentária Procedente (atual) e da UO anterior. Ao clicar em pesquisar, será aberta a lista de todas as etapas procedentes.

CADASTRAMENTO SAG

de Etapas

Tela de Cadastramento

1) Etapas procedentes (obrigatórias)

SIGGO 2025

Meus Sistemas

Caixa de Mensagens

SAG

Cadastro

Manter Etapa Programada

Relatórios

SIGGO /

Incluir E

● Etapas

Exercício

2025

Programa

Produto

Localizaç

Procedêr

Quantida

Descriçã

Etapas Anteriores

Unidade Orçamentária Procedente:

22101 - SECRETARIA DE ESTADO DE OBRAS E INFRAESTRUTURA DO

Unidade Orçamentária Anterior:

22101 - SECRETARIA DE ESTADO DE OBRAS E INFRAESTRUTURA DO

Pesquisar

| Etapa Anterior | Programa de Trabalho | Descrição |
|----------------|-----------------------|---|
| 0005 | 15.451.6208.1968.0018 | Executar serviços geotécnicos/geológicos (lote 1) e de controle tecnológico/laboratorial (lote 2), destinados a elaboração de projetos e à fiscalização/ acompanhamentos das obras. |
| 0007 | 15.451.6209.1110.0147 | Requalificar o Setor de Oficinas Sul - SOF Sul. |
| 0008 | 15.451.6209.1110.0147 | Executar obras de duplicação, com extensão aproximada de 1,2 km, da Via de Ligação Guarã - Núcleo Bandeirante. |
| 0009 | 15.451.6209.3023.0073 | Executar obras de infraestrutura urbana no Setor Habitacional Bernardo Sayão - Lote 4. |
| 0010 | 15.451.6209.3023.0073 | Executar obras de infraestrutura urbana no Setor Habitacional Bernardo Sayão - Lote 1. |
| 0012 | 15.451.6209.3023.0077 | Executar obras de infraestrutura urbana no Setor Habitacional Vicente Pires. |
| 0013 | 15.451.6209.3023.0077 | Implantar Obra de Arte Especial, denominada OAE 03 - Ponte sobre o Córrego Vicente Pires. |
| 0014 | 15.451.6209.3023.0077 | Executar obras de infraestrutura urbana remanescentes no intitulado Lote 02, do Setor Habitacional Vicente Pires. |
| 0015 | 15.451.6209.3058.0002 | Revisar e readequar os projetos executivos de drenagem do Setor Habitacional Mestre D'Armas. |
| 0017 | 15.451.6209.3058.0003 | Executar infraestrutura urbana no Trecho 01 e parte do Trecho 03 do Setor Habitacional Sol Nascente. |

Exibindo 1 até 10

1 2 3 10

Total de 26 registros

CADASTRAMENTO **de Etapas** SAG

Tela de Cadastramento

1) Etapas procedentes (obrigatórias)

Ao clicar duas vezes na etapa procedente escolhida, será aberta a tela de cadastramento da etapa e automaticamente será importada a informação do número da etapa anterior e a previsão da data de início.

Também será apresentada a lista de todos os Programas de Trabalho do exercício atual que possuem a mesma classificação programática (Programa e Ação) daquela etapa procedente.





CADASTRAMENTO SAG

de Etapas

Tela de Cadastramento

1) Etapas procedentes (obrigatórias)

SIGGO 2025



SAG

Cadastro

Manter Etapa Programada

Relatórios

☒ Etapas procedentes (obrigatórias)

☐ Demais etapas obrigatórias

☐ Etapas sob demanda

Exercício:

2025

Unidade Orçamentária: ?

22101 - SECRETARIA DE ESTADO DE OBRAS E INFRAESTRUTURA DO

Nº Etapa Anterior:

00142024

Unidade Orçamentária Anterior:

22101 - SECRETARIA DE ESTADO DE OBRAS E INFRAESTRUTURA DO

Programa de Trabalho: ?

15.451.6209.3023.0077 - PROGRAMA DE ACELERAÇÃO DO CRESCIMENTO - PAC-PAVIMENTAÇÃO E QUALIFICAÇÃO DE V...

Produto: ?

Localização: ?

Procedência do Recurso:

01 - Institucional

Unidade de Medida: ?

Obra ou Serviço de Engenharia: ?

Data Início Previsão: ?

15/04/2024

Data Fim Previsão: ?

31/12/2025

CADASTRAMENTO

de Etapas

Tela de Cadastramento

SAG

1) Etapas procedentes (obrigatórias)

Ao selecionar o Programa de Trabalho pertinente, serão carregados automaticamente os seguintes dados da LOA:

- a) Produto;
- b) Unidade de Medida;
- c) Localização;
- d) Procedência do Recurso;
- e) Quantidade Prevista;
- f) Valor Estimado.

Serão carregados automaticamente ainda as datas de início e fim previstas para a execução da etapa e a descrição da etapa.

CADASTRAMENTO SAG

de Etapas

Tela de Cadastro

1) Etapas procedentes (obrigatórias)

Cadastro

Manter Etapa Programada

Relatórios

☒ Etapas procedentes (obrigatórias)

☐ Demais etapas obrigatórias

☐ Etapas sob demanda

Exercício:

2025

Unidade Orçamentária:

22101 - SECRETARIA DE ESTADO DE OBRAS E INFRAESTRUTURA DO

Nº Etapa Anterior:

0014

2024

Unidade Orçamentária Anterior:

22101 - SECRETARIA DE ESTADO DE OBRAS E INFRAESTRUTURA DO

Programa de Trabalho:

15.451.6209.3023.0077 - PROGRAMA DE ACELERAÇÃO DO CRESCIMENTO - PAC-PAVIMENTAÇÃO E QUALIFICAÇÃO DE V..

Elemento de Despesa:

51 - OBRAS E INSTALAÇÕES

Produto:

218 - PROGRAMA REALIZADO

Unidade de Medida:

1 - UNIDADE

Localização:

30 - REGIÃO XXX - VICENTE PIRES

Obra ou Serviço de Engenharia:

Procedência do Recurso:

01 - Institucional

Data Início Previsão:

15/04/2024

Data Fim Previsão:

31/12/2025

Valores Anuais (exercício vigente)

Quantidade Prevista:

1

Valor Estimado:

95,300.000,00

Valores Totais

Quantidade Prevista Total:

Valor Estimado Total:

0,00

Descrição:

Executar obras de infraestrutura urbana remanescentes no intitulado Lote 02, do Setor Habitacional Vicente Pires.

CADASTRAMENTO **de Etapas** SAG

Tela de Cadastramento

1) Etapas procedentes (obrigatórias)

Em seguida, será necessário selecionar o tipo de Obra ou Serviço de Engenharia, no caso de etapas com esta finalidade.

Esta indicação será obrigatória nos casos de etapas relacionadas a programas de trabalho que contenham na natureza de despesa o elemento 51 – Obras e Instalações, sendo facultativa ao se tratar do elemento 39 – Outros Serviços de Terceiros Pessoa Jurídica.

Nos casos dos demais elementos, esta funcionalidade não será habilitada.

CADASTRAMENTO SAG

de Etapas

Tela de Cadastro

1) Etapas procedentes (obrigatórias)

SIGGO 2025

Programa de Trabalho: ?

15.451.6209.3023.0077 - PROGRAMA DE ACELERAÇÃO DO CRESCIMENTO - PAC-PAVIMENTAÇÃO E QUALIFICAÇÃO DE V...

Elemento de Despesa:

51 - OBRAS E INSTALAÇÕES

Produto: ?

218 - PROGRAMA REALIZADO

Localização: ?

30 - REGIÃO XXX - VICENTE PIRES

Unidade de Medida: ?

1 - UNIDADE

Procedência do Recurso:

01 - Institucional

Obra ou Serviço de Engenharia: ?

01 - Obras no sistema de Saneamento

02 - Obras de energia elétrica e iluminação pública

03 - Obras de urbanização

04 - Obras e edificações públicas

05 - Obras para fins desportivos e de lazer

06 - Obras para fins culturais

Valores Anuais (exercício vigente)

Quantidade Prevista: ?

1

Valor Estimado: ?

95.300.000,00

Descrição: ?

Executar obras de infraestrutura urbana remanescentes no intitulado Lote 02, do Setor Habitacional Vicente Pires.

CADASTRAMENTO

de Etapas

Dados de cadastramento – Obras e Serviços de Engenharia

SAG

Parâmetros de liberação de opções (*)

Somente elemento de despesa **51** (Obras);

Somente elemento de despesa **39** (Serviços executados por terceiros);

Elemento de despesa **39 e 51**, com prevalência do elemento de despesas 51 sobre o 39.

Tipos de obras e serviços

01-Obras no sistema de Saneamento

02-Obras de energia elétrica e iluminação pública

03-Obras de urbanização

04-Obras e edificações públicas

05-Obras para fins desportivos e de lazer

06-Obras para fins culturais

07-Obras para fins de educação

08-Obras para fins de saúde

09-Obras para fins de segurança

10-Obras para fins de assistência social

11-Obras de transporte

12-Obras para fins de segurança de trânsito

13-Obras para fins habitacionais.

14-Obras para fins de preservação do meio ambiente

15-Obras para fins de agricultura

16-Obras para fins de desenvolvimento econômico

17-Serviços de Engenharia

(*) O elemento de despesa 39 refere-se a serviços de terceiros em geral, podendo ou não se tratar de serviços de engenharia.

CADASTRAMENTO

de Etapas

Tela de Cadastro

1) Etapas procedentes (obrigatórias)

Por fim, no caso de etapas relativas a obras ou serviços de engenharia, a unidade deverá informar a quantidade prevista total (física) e o valor estimado total para todo o período de execução da obra/serviço de engenharia.

| | | | |
|---|---|----------------------------|-----------------------|
| Exercício: | Unidade Orçamentária: ? | | |
| 2025 | 22101 - SECRETARIA DE ESTADO DE OBRAS E INFRAESTRUTURA DO | | |
| Nº Etapa Anterior: | Unidade Orçamentária Anterior: | | |
| 0014 2024 | 22101 - SECRETARIA DE ESTADO DE OBRAS E INFRAESTRUTURA DO | | |
| Programa de Trabalho: ? | | | |
| 15.451.6209.3023.0077 - PROGRAMA DE ACELERAÇÃO DO CRESCIMENTO - PAC-PAVIMENTAÇÃO E QUALIFICAÇÃO DE V... | | | |
| Elemento de Despesa: | | | |
| 51 - OBRAS E INSTALAÇÕES | | | |
| Produto: ? | Unidade de Medida: ? | | |
| 218 - PROGRAMA REALIZADO | 1 - UNIDADE | | |
| Localização: ? | Obra ou Serviço de Engenharia: ? | | |
| 30 - REGIÃO XXX - VICENTE PIRES | 03 - Obras de urbanização | | |
| Procedência do Recurso: | Data Início Previsão: ? | Data Fim Previsão: ? | |
| 01 - Institucional | 15/04/2024 | 31/12/2025 | |
| Valores Anuais (exercício vigente) | | Valores Totais | |
| Quantidade Prevista: ? | Valor Estimado: ? | Quantidade Prevista Total: | Valor Estimado Total: |
| 1 | 95.300.000,00 | | 0,00 |
| Descrição: ? | | | |
| Executar obras de infraestrutura urbana remanescentes no intitulado Lote 02, do Setor Habitacional Vicente Pires. | | | |

CADASTRAMENTO

SAG

Etapas Procedentes – Evolução

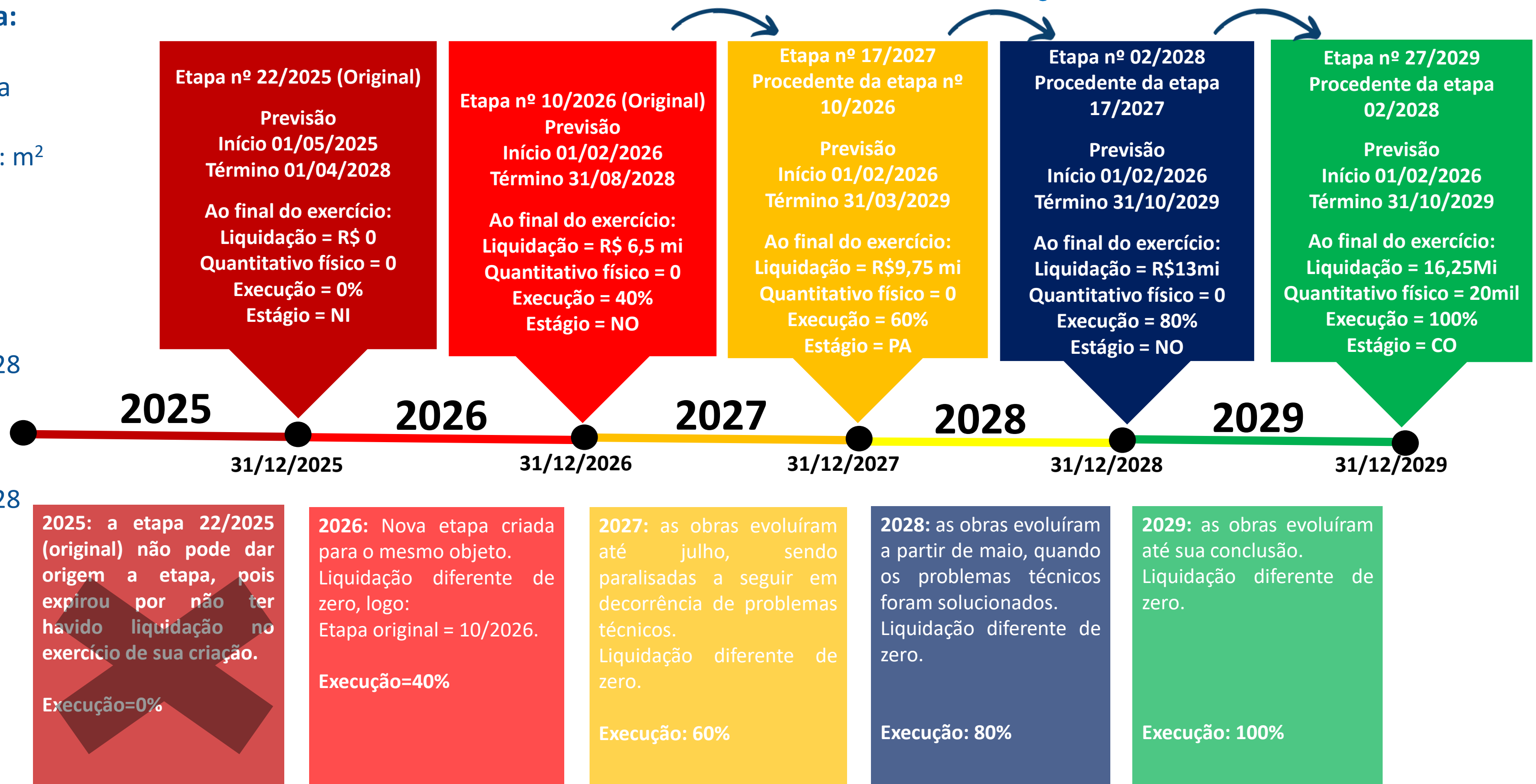
Descritor da etapa:

0022 - Construir escola em Ceilândia com 20.000m².
Unidade de medida: m²
Produto: 20.000

Datas previstas:

Etapa nº 22/2025
Início: 01/05/2025
Término: 01/04/2028

Etapa nº 10/2026
Início: 01/02/2026
Término: 31/10/2028



Demais etapas obrigatórias

SAG

CADASTRAMENTO **de Etapas** SAG

Tela de Cadastro

2) Demais etapas obrigatórias

Na opção “Demais Etapas Obrigatórias”, serão apresentadas todos os programas de trabalho de cadastramento obrigatório de ao menos uma etapa programada no bimestre, exceto os referentes a etapas procedentes.

Ao selecionar esta opção, será aberta subtela para seleção da Unidade Orçamentária e serão evidenciados os programas de trabalho com cadastramento obrigatório pendente de ao menos uma etapa.

CADASTRAMENTO de Etapas SAG

Tela de Cadastramento

2) Demais etapas obrigatórias

Cadastro > Manter Etapa Programada > Adicionar

SIGGO 2025

Meus Sistemas

Caixa de Mensagens

SAG

Cadastro

Manter Etapa Programada

Relatórios

SIGGO / Etapa Programada / Incluir

Incluir Etapa Programada

☐ Etapas procedentes (obrigatórias) ☒ Demais etapas obrigatórias ☐ Etapas sob demanda

Exercício: 2025

Unidade Orcamentária: ?

22101 - SECRETARIA DE ESTADO DE OBRAS E INFRAESTRUTURA DO

Programa de Trabalho: ?

15.126.8209.2557.0029 - GESTÃO DA INFORMAÇÃO E DOS SISTEMAS DE TECNOLOGIA DA INFORMAÇÃO - DISTRITO F...

15.122.8209.8504.0015 - CONCESSÃO DE BENEFÍCIOS A SERVIDORES - DISTRITO FEDERAL

15.122.8209.8502.0020 - ADMINISTRAÇÃO DE PESSOAL - DISTRITO FEDERAL

15.122.8209.8517.0034 - MANUTENÇÃO DE SERVIÇOS ADMINISTRATIVOS GERAIS - DISTRITO FEDERAL

Quantidade Prevista: ?

Valor Estimado: ?

Previsão: ?

CADASTRAMENTO **SAG**

de Etapas

Tela de Cadastro

2) Demais etapas obrigatórias

Ao selecionar o Programa de Trabalho pertinente, serão carregados automaticamente os seguintes dados da LOA:

- a) Produto;
- b) Unidade de Medida;
- c) Localização;
- d) Quantidade Prevista;
- e) Valor Estimado.

CADASTRAMENTO SAG

de Etapas

Tela de Cadastro

2) Demais etapas obrigatórias

SIGGO 2025

Meus Sistemas

Caixa de Mensagens

SAG

Cadastro

Manter Etapa Programada

Relatórios

SIGGO / Etapa Programada / Incluir

Incluir Etapa Programada

Etapas procedentes (obrigatórias)

Demais etapas obrigatórias

Etapas sob demanda

Exercício:

2025

Unidade Orçamentária: ?

22101 - SECRETARIA DE ESTADO DE OBRAS E INFRAESTRUTURA DO

Programa de Trabalho: ?

15.122.8209.8517.0034 - MANUTENÇÃO DE SERVIÇOS ADMINISTRATIVOS GERAIS - DISTRITO FEDERAL

Produto: ?

322 - UNIDADE MANTIDA

Unidade de Medida: ?

1 - UNIDADE

Localização: ?

99 - DISTRITO FEDERAL

Obra ou Serviço de Engenharia: ?

Procedência do Recurso:

Data Início Previsão: ?

Data Fim Previsão: ?

Quantidade Prevista: ?

1

Valor Estimado: ?

2.844.620,00

Descrição: ?

CADASTRAMENTO **SAG**

de Etapas

Tela de Cadastramento

2) Demais etapas obrigatórias

Em seguida, será necessário selecionar o tipo de Obra ou Serviço de Engenharia, no caso de etapas com esta finalidade.

Esta indicação será obrigatória nos casos de etapas relacionadas a programas de trabalho que contenham na natureza de despesa o elemento 51 – Obras e Instalações, sendo facultativa ao se tratar do elemento 39 – Outros Serviços de Terceiros Pessoa Jurídica.

Nos casos dos demais elementos, esta classificação não será habilitada.

Para maiores detalhes, verificar tópico 1 – Etapas Procedentes Obrigatórias.

CADASTRAMENTO **SAG**

de Etapas

Tela de Cadastro

2) Demais etapas obrigatórias

Na sequência, a Unidade Orçamentária deverá informar os seguintes dados:

- a) Procedência do Recurso: Institucional, Emenda Parlamentar ou Parceria;
- b) Data Início Previsão;
- c) Data Fim Previsão; e
- d) Descrição da Etapa (Exemplo: Remunerar servidores ativos da SEEC).

CADASTRAMENTO SAG

de Etapas

Tela de Cadastramento

2) Demais etapas obrigatórias

SIGGO 2025

SAG

Cadastro

Manter Etapa Programada

Relatórios

☐ Etapas procedentes (obrigatórias)

☒ Demais etapas obrigatórias

☐ Etapas sob demanda

Exercício:

Unidade Orçamentária: ?

2025

22101 - SECRETARIA DE ESTADO DE OBRAS E INFRAESTRUTURA DO

Programa de Trabalho: ?

15.122.8209.8517.0034 - MANUTENÇÃO DE SERVIÇOS ADMINISTRATIVOS GERAIS - DISTRITO FEDERAL

Produto: ?

Unidade de Medida: ?

322 - UNIDADE MANTIDA

1 - UNIDADE

Localização: ?

Obra ou Serviço de Engenharia: ?

99 - DISTRITO FEDERAL

Procedência do Recurso:

Data Início Previsão: ?

Data Fim Previsão: ?

Campo obrigatório

Quantidade Prevista: ?

Valor Estimado:

1

2.844.620,00

Descrição: ?

Etapas sob demanda

SAG

CADASTRAMENTO **SAG**

de Etapas

Tela de Cadastro

3) Etapas sob demanda

“Etapas sob demanda”: após o cadastramento de todas as etapas obrigatórias, é facultado à UO cadastrar outras etapas previstas nos seus programas de trabalho, caso necessário.

Todos os programas de trabalho da unidade estarão disponibilizados nesta opção.

Para o cadastramento das etapas sob demanda, seguir o mesmo procedimento referente ao item 2) Demais Etapas Obrigatórias.

CADASTRAMENTO SAG

de Etapas Tela de Cadastro

3) Etapas sob demanda

SIGGO 2025

Meus Sistemas

Caixa de Mensagens

SAG

Cadastro

Manter Etapa Programada

Relatórios

SIGGO / Etapa Programada / Incluir

Incluir Etapa Programada

Voltar

☐ Etapas procedentes (obrigatórias) ☐ Demais etapas obrigatórias ☒ Etapas sob demanda

Exercício:

2025

Unidade Orçamentária:

Programa de Trabalho:

Produto:

Unidade de Medida:

Localização:

Obra ou Serviço de Engenharia:

Procedência do Recurso:

Data Início Previsão:

Data Fim Previsão:

Quantidade Prevista:

Valor Estimado:

Descrição:

CADASTRAMENTO **de Etapas** SAG

Resumo dos Dados a Serem Informados

Dados preliminares a informar

Unidade Orçamentária: preencher com o código da UO.

Programa de Trabalho: informar subtítulo presente na LOA da UO, ou obtê-lo mediante consulta ao QDD ou a Execução Estatal.

Dados da LOA – carga do sistema

Não editáveis

Produto

Unidade de medida

Editáveis

Quantidade: deverá ser compatível com o PPA e com a LOA.

Regionalização: quando possível, regionalizar.

Valor estimado: valor total previsto para a etapa.

Dados complementares a informar

Descrição da etapa prevista na LOA: deve ser iniciada com verbo no infinitivo e estar em consonância com os dados carregados da LOA. Exemplo: Remunerar servidores ativos da SEEC-DF.

Obras e serviços de Engenharia: a ser preenchido quando se tratar de ação orçamentária do tipo projeto relativa a obras ou serviços de engenharia (elementos de despesa 51 e 39*, respectivamente).

Procedência do recurso: 1-Institucional, 2-Emenda parlamentar ou 3- Parcerias”.

Data prevista: data de início e término de execução previstas pela Unidade Orçamentária.

(*) O elemento de despesa 39 refere-se a serviços de terceiros em geral, podendo ou não se tratar de serviços de engenharia.

CADASTRAMENTO de Etapas SAG

Datas de início e término previstas

Etapas vinculadas a PT com ação orçamentária do tipo **Atividade ou Operação Especial**

As etapas relativas a ações orçamentárias do tipo **atividades** e **operações especiais** seguem ciclos de execução anual que acompanham o exercício fiscal. Deste modo, respeitados os critérios de cadastramento estabelecidos, a data de início e término para tais tipos de ação orçamentária devem pertencer ao exercício, no qual a execução se dará e, a depender da necessidade da permanência de sua execução, serão recadastradas a cada ano.

Validação: data de início < data e término, ambas pertencentes ao mesmo exercício.

Etapas vinculadas a PT com ação orçamentária do tipo **Projeto**

As etapas referentes a ações orçamentárias do tipo **projeto** possuem **períodos definidos de execução** que podem ou não ultrapassar o exercício.

Quando ultrapassam, a data de início prevista das etapas procedentes deverá, nos exercícios subsequentes, ser necessariamente mantida, ou seja, aquela informada no exercício de início da execução física.

Atenção: a data de início de etapas procedentes **não é reprogramável**.

CADASTRAMENTO **de Etapas** SAG

Tela de Cadastramento

Descentralização de créditos

Caso a etapa seja executada por meio de descentralização de recursos para outra unidade gestora, deverá ser preenchido o campo “Execução por Descentralização”.

Deverão ser informados:

- a) Unidade Executora;
- b) Portaria(s) Conjunta(s); e
- c) Objeto.

CADASTRAMENTO SAG

de Etapas Tela de Cadastro

Descentralização de créditos

SAG

Cadastro

Manter Etapa Programada

Relatórios

Incluir Etapa Programada

Voltar

☐

Etapas procedentes (obrigatórias)

☒

Demais etapas obrigatórias

☐

Etapas sob demanda

Exercício:

Unidade Orçamentária: ?

2025

19101 - SECRETARIA DE ESTADO DE ECONOMIA

Programa de Trabalho: ?

28.843.0001.9030.0002 - AMORTIZAÇÃO E ENCARGOS DA DÍVIDA PÚBLICA CONTRATADA - INTERNA-SERVIÇO DA DÍV...

Produto: ?

Unidade de Medida: ?

1 - -

99 -

Localização: ?

Obra ou Serviço de Engenharia: ?

99 - DISTRITO FEDERAL

Procedência do Recurso:

Data Início Previsão: ?

Data Fim Previsão: ?

Quantidade Prevista: ?

Valor Estimado: ?

1

914.944.324,00

Descrição: ?

Execução por Descentralização

CADASTRAMENTO

de Etapas

SAG

Tela de Cadastro

Descentralização de créditos

Execução por Descentralização

Adicionar UO Executora

CADASTRAMENTO **SAG**

de Etapas

Tela de Cadastro

Descentralização de créditos

Execução por Descentralização

Adicionar UO Executora

Unidade Orçamentária Executora:

Portaria(s) Conjunta(s):

Objeto:

Excluir Portaria(s)/Objeto

Adicionar Portaria/Objeto

Incluir

Limpar

CADASTRAMENTO **de Etapas** SAG

Tela de Cadastramento

Descentralização de créditos

Importante!

A UO que descentralizou o crédito orçamentário continua responsável pelo acompanhamento da execução física no SAG, devendo solicitar as informações para a unidade gestora que recebeu a descentralização!

Atualização Acompanhamento das Etapas (Execução Física)

ATUALIZAÇÃO

de Etapas

SAG

Execução mensal, informada bimestralmente

Dados preliminares a informar para carga da etapa

Unidade Orçamentária: informar o código da UO.

Número da etapa: informar número da etapa a atualizar.

Carga do sistema

Descrição da Etapa: carregamento automático, conforme cadastramento prévio efetuado pelo Agente de Planejamento.

Período de Referência: carregamento automático. Refere-se ao bimestre cujas etapas estão em cadastramento/atualização.

Data de Referência: carregamento automático. Refere-se ao último dia do bimestre cujas etapas estão em cadastramento/atualização.

Dados complementares a informar

Sigla do Estágio: selecionar um dos seguintes estágios, conforme a situação da etapa:

SI – A Ser iniciada;

NO – Andamento Normal;

NI – Não Iniciada;

CO – Concluída;

AT – Atrasada;

PA – Paralisada;

AN – Anulada

ATUALIZAÇÃO

de Etapas

SAG

Execução mensal, informada bimestralmente

Etapa realizada

Execução Física

Quantitativo físico-financeira executado: informar a quantidade de produto executada no bimestre, mediante o registro da execução nas células mensais.

Exemplos:

Sistema mantido: [jan: 1,00; fev: 1,00; mar: 1,00; abr: 1,00; mai: 1,00; jun: 1,00; jul: 1,00; ago: 1,00; set: 1,00; out: 1,00; nov: 1,00; dez: 1,00].

Ação realizada: [jan: 0,00; fev: 0,00; mar: 0,00; abr: 120,00; mai: 120,00].

Servidores remunerados: [jan: 344,00; fev: 321,00; mar: 289,00; abr: 323,00; mai: 330,00; jun: 331,00].

Área urbanizada: [jan: 0,00; fev: 0,00; mar: 0,00; abr: 0,00; mai: 0,00; jun: 0,00; jul: 0,00; ago: 0,00; set: 0,00; out: 114.501,00] m².

Número do processo envolvido na execução da etapa

Poderão ser informados até 3 processos relacionados à etapa, devendo ser classificados por tipo: Processo SEI ou não padronizado.

ATUALIZAÇÃO

de Etapas

SAG

Execução mensal, informada bimestralmente

Etapa realizada

Detalhamento

Exemplo 1:

Participação de 120 servidores do DF nos Jogos Mundiais *Public Agent World Games* 2025, realizados na cidade de Austin, Texas – Estados Unidos, no período 26/01/2025 a 20/02/2025.

Exemplo 2:

Realizado em 2024: Executado 70,00% dos serviços. Acumulado até 2025: demolições/ retiradas/ remanejamentos (107.886m²), restauração pavimento flexível (40.282m²), árvore ornamental (500unid.) e sinalização viária (4.773m²).

Novidade! Foi criado o campo “Percentual Executado”, o qual a UO deve informar o percentual acumulado total. Ex.: 90%.

EXEMPLO

Acompanhamento de Etapas

Tela de Atualização

Execução mensal, informada bimestralmente

Caixa de mensagens

SAG

Cadastro

Manter Etapa Programada

Relatórios

Listar Etapa Programada

Adicionar

Exercício:

2025

Unidade Orçamentária:

19101 - SECRETARIA DE ESTADO DE ECONOMIA

Número da Etapa:

Período de Referência:

1

Localização:

Procedência do Recurso:

Data Início Previsão:

Data Fim Previsão:

Status:

Selecione

Limpar

Pesquisar

Exportar

*Filtro Avançado

| Exercício | Etapa | Período | Programa de Trabalho | Localização | Procedência do Recurso | Data Início Previsão | Data Fim Previsão | Data Cadastro | Status | Ações |
|-----------|-------|---------|-----------------------|-----------------------|------------------------|----------------------|-------------------|---------------|--------|--|
| 2025 | 0001 | 1 | 28.841.0001.9030.0001 | 99 - DISTRITO FEDERAL | 01 - Institucional | 01/01/2025 | 31/12/2025 | 06/02/2025 | Ativo | <div><div></div><div></div><div></div></div> |

EXEMPLO

Acompanhamento de Etapas

Tela de Atualização

Execução mensal, informada bimestralmente

SIGGO 2025

0

DANILO

Meus Sistemas

Caixa de Mensagens

SAG

Cadastro

Manter Etapa Programada

Relatórios

SIGGO / Etapa Programada / Atualizar Acompanhamento da Etapa

Atualizar Acompanhamento da Etapa

Voltar

Exercício:

2025

Período de Referência:

1

Data de Referência:

28/02/2025

Etapa:

0001

Unidade Orçamentária:

19101 - SECRETARIA DE ESTADO DE ECONOMIA

Programa de Trabalho:

28.841.0001.9030.0001 - AMORTIZAÇÃO E ENCARGOS DA DÍVIDA PÚBLICA CONTRATADA - INTERNA-REFINANCIADA - DISTRITO FEDERAL-DISTRITO FEDERAL

Descrição da Etapa:

Pagar a amortização e encargos da dívida pública contratada - Interna - refinanciada

EXEMPLO

Acompanhamento de Etapas

Tela de Atualização

Execução mensal, informada bimestralmente
Continuação (Estágio)

SIGGO 2025

≡

Etapa Realizada

Estágio: ?

AN - Anulada

CO - Concluída

NI - Não Iniciada

NO - Andamento Normal

SI - A Ser Iniciada

Tipo de Processo:

Selecione

EXEMPLO

Acompanhamento de Etapas

Tela de Atualização

Execução mensal, informada bimestralmente
Continuação (Tipo de Processo)

SIGGO 2025

≡

Etapa Realizada

Estágio: ?

▼

Campo obrigatório

Nº Processo(s):

Tipo de Processo:

Selecione ▼

Selecione

Processo SEI

Não padronizado

EXEMPLO

Acompanhamento de Etapas

Tela de Atualização

Execução mensal, informada bimestralmente

Continuação (Execução Física – Quantitativos Mensais)*

Execução Física: ?

Produto:

210 - PRÉDIO CONSTRUÍDO

Unidade de Medida:

3 - M2

| | | | |
|-----------------|-----------------|-------------|-------------|
| Janeiro: | Fevereiro: | Março: | Abril: |
| <div>0,00</div> | <div>0,00</div> | <div></div> | <div></div> |
| Maio: | Junho: | Julho: | Agosto: |
| <div></div> | <div></div> | <div></div> | <div></div> |
| Setembro: | Outubro: | Novembro: | Dezembro: |
| <div></div> | <div></div> | <div></div> | <div></div> |

Percentual Executado:

10,00

Detalhamento: ?

Elaborados os projetos de arquitetura e engenharia.

(*) O campo “Percentual Executado” será habilitado quando a UO classificar a etapa como Obra e deve ser preenchido pelo seu valor acumulado.

EXEMPLO

Acompanhamento de Etapas

Tela de Atualização

Execução mensal, informada bimestralmente
Continuação (Reprogramação)

Reprogramação

Data Início Previsão:

01/01/2025

Data Fim Previsão:

31/12/2025

Data Início Reprogramação: ?

Data Fim Reprogramação: ?

Atualizar

ATUALIZAÇÃO

de Etapas

SAG

Reprogramação de **datas de início e término de etapas**

Critérios de reprogramação de etapas

- 1- Cada etapa poderá ser objeto de reprogramação apenas **uma vez após o bimestre de cadastramento**.
- 2- A **data de início** de etapas **procedentes não pode ser reprogramada**;
- 3- As datas de início e término **reprogramadas de atividades e operações especiais** devem estar restritas ao exercício de cadastramento, obedecidos os mesmos critérios de validação das datas de início e término previstas.
- 4- A única operação de reprogramação anual autorizada poderá contemplar **uma ou mais dentre as possibilidades** abaixo, desde que simultâneas:
 - a. Antecipação da data de início;
 - b. Antecipação ou postergação da data de término

Caso haja necessidade de realizar outras reprogramações, entrar em contato com a SUPLAN.

ATUALIZAÇÃO

de Etapas

SAG
2026

Acompanhamento da Execução Físico-Financeira Governamental via sistema SAG WEB

| Bimestres | | Período para cadastramento e atualização de etapas | | Período para análise, cadastramento e alteração de etapas | | Envio para publicação | Data limite publicação no DODF/site |
|--|------------|--|------------|--|------------|---|--|
| Início | Término | Início | Término | Início | Término | | |
| 01/01/2026 | 28/02/2026 | 12/02/2026 | 12/03/2026 | 13/03/2026 | 23/03/2026 | 25/03/2026 | 30/03/2026 |
| Datas de início e término de cada bimestre | | Período em que o SAG fica aberto, à disposição dos Agentes de Planejamento para cadastramento, atualização e alteração de etapas vinculadas aos Programas de Trabalho (PTs) contidos na LOA da Unidade Orçamentária. | | Na data de início do período de análise, o SAG é bloqueado para atualizações. Os técnicos do Órgão Central então procedem à análise das informações prestadas e, caso haja pendências de cadastramento de etapas ou de prestação de informações, reabrem o sistema pontualmente, ou seja, apenas para as unidades que necessitam realizar ajustes. | | Remessa de minuta de portaria de publicação do Relatório de Desempenho Físico Financeiro ao gabinete do Secretário da SEEC. | Publicação da Portaria no DODF e do Relatório no site da SEEC. |

1º
Bim

ATUALIZAÇÃO

de Etapas

SAG
2026

Acompanhamento da Execução Físico-Financeira Governamental via sistema SAG WEB

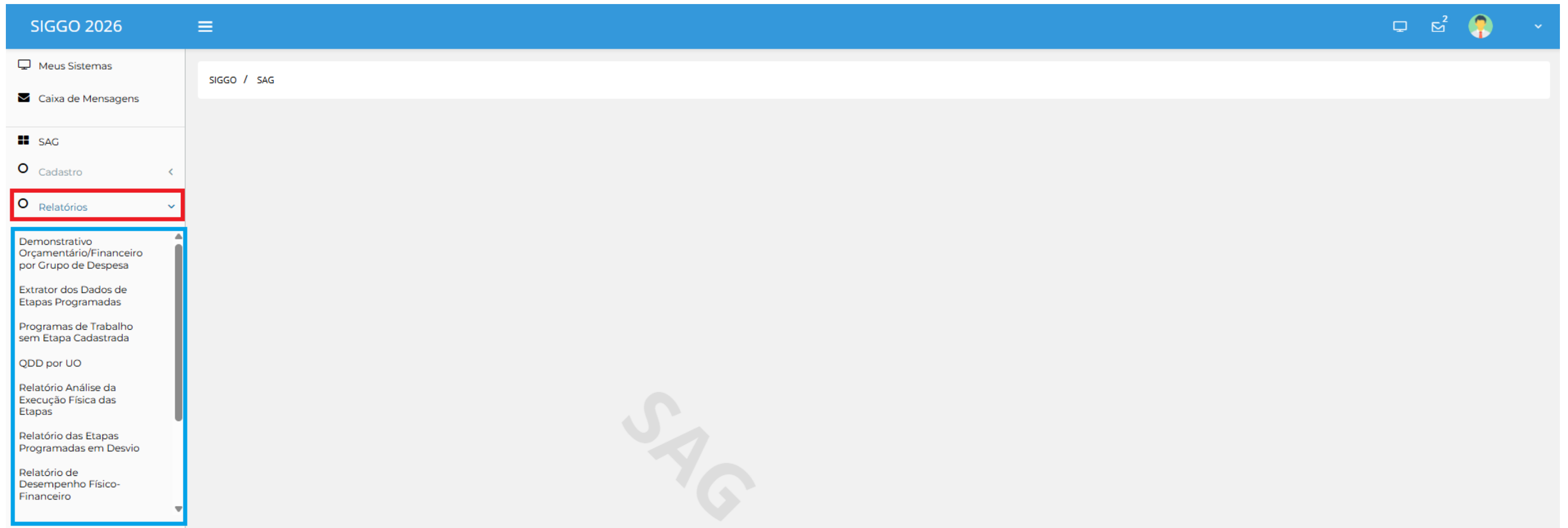
| | Bimestres | | Período para Atualização | | Período para Análise e Alterações | | Encaminhar para Publicação | Publicação Portaria - DODF/ Site SEEC |
|----|-----------|----------|--------------------------|----------|-----------------------------------|----------|----------------------------|---------------------------------------|
| | Início | Término | Início | Término | Início | Término | | |
| 1º | 01/01/26 | 28/02/26 | 12/02/26 | 12/03/26 | 13/03/26 | 23/03/26 | 25/03/26 | 30/03/26 |
| 2º | 01/03/26 | 30/04/26 | 10/04/26 | 11/05/26 | 12/05/26 | 22/05/26 | 25/05/26 | 29/05/26 |
| 3º | 01/05/26 | 30/06/26 | 11/06/26 | 10/07/26 | 13/07/26 | 24/07/26 | 27/07/26 | 30/07/26 |
| 4º | 01/07/26 | 31/08/26 | 11/08/26 | 09/09/26 | 10/09/26 | 22/09/26 | 25/09/26 | 30/09/26 |
| 5º | 01/09/25 | 31/10/26 | 13/10/26 | 09/11/26 | 10/11/26 | 23/11/26 | 25/11/26 | 30/11/26 |
| 6º | 01/11/26 | 31/12/26 | 10/12/26 | 08/01/27 | 11/01/27 | 22/01/27 | 25/01/27 | 29/01/27 |

Relatórios SAG

- ✓ Relatório de Etapas Programadas para Execução
- ✓ Relatório de Etapas Programadas em Desvio
- ✓ Relatório de Desempenho Físico-Financeiro
- ✓ Extrator dos Dados de Etapas Cadastradas
- ✓ Relatório de Pendências
- ✓ Relatório do Quantitativo físico por Ação Orçamentária
- ✓ Programas de Trabalho sem etapa cadastrada

Relatórios PPO

- ✓ QDD
- ✓ Execução Estatal
- ✓ LOA





GOVERNO DO DISTRITO FEDERAL
SECRETARIA DE ESTADO DE ECONOMIA

Sistema de Acompanhamento Governamental
Relatório das Etapas Programadas para Execução
6º Bimestre de 2025

| 21208 - INSTITUTO DO MEIO AMBIENTE E DOS RECURSOS HÍDRICOS DO DISTRITO FEDERAL | | | | | | | | | |
|--|------------------------|-------------------|------|-----------------------|------------|------------|---------------|------------|--------------|
| Etapa/Procedência Recurso/Tipo de Ação/Obra ou Serviço de Engenharia | Produto | Unidade de Medida | Qtde | Região | Previsão | | Reprogramação | | Estágio |
| | | | | | Início | Término | Início | Término | |
| 18.122.6210.3678.0189 - REALIZAÇÃO DE EVENTOS--DISTRITO FEDERAL | | | | | | | | | |
| 0012 - Realizar eventos científicos, tecnológicos, esportivos, religiosos, agropecuários, artísticos, culturais, dentre outros. 1 - Institucional 3678 - Projeto - | 254 - EVENTO REALIZADO | 1 - UNIDADE | 1 | 99 - DISTRITO FEDERAL | 02/05/2025 | 31/12/2025 | 02/04/2025 | 31/12/2025 | CO-Concluída |
| Etapa Realizada Quantitativo físico executado: 254 - EVENTO REALIZADO - abr: 1,00; mai: 1,00; jun: 0,00; jul: 1,00; ago: 0,00; set: 1,00; out: 1,00; nov: 1,00; dez: 0,00; Detalhamento: Contratação de empresa especializada em fornecimento, sob demanda, de serviço de buffet, do tipo coffee break. Processo(s) nº: 00391-00008525/2023-03 Descentralização | | | | | | | | | |



GOVERNO DO DISTRITO FEDERAL
SECRETARIA DE ESTADO DE ECONOMIA

Sistema de Acompanhamento Governamental
Relatório das Etapas Programadas em Desvio
6º Bimestre de 2025

| 21208 - INSTITUTO DO MEIO AMBIENTE E DOS RECURSOS HÍDRICOS DO DISTRITO FEDERAL | | | | | | | | | | |
|---|---|---|--------------------|--------|------------|------------|---------------|---------|--------------|-----------------------|
| Etapa/Procedência | Desvio | | | | Previsão | | Reprogramação | | Estágio | Região |
| | Causa | Detalhamento | Natureza | Origem | Início | Término | Início | Término | | |
| 18.126.8210.1471.0069 - MODERNIZAÇÃO DE SISTEMA DE INFORMAÇÃO--DISTRITO FEDERAL | | | | | | | | | | |
| 0015 - Modernizar o Sistema de Informação do IBRAM. 1 - Institucional | NOO - Necessidade da ação de outros órgãos. | Fornecedor fez pedido de reequilíbrio financeiro junto à SEEC, em virtude de indeferimento do pleito, solicitou cancelamento do valor empenhado, conforme despacho 187477957. | 1 - Administrativa | SEEC | 01/10/2025 | 31/12/2025 | | | Não Iniciada | 99 - DISTRITO FEDERAL |
| Etapa Realizada Quantitativo físico executado: Detalhamento: Processo(s) nº: Descentralização | | | | | | | | | | |



GOVERNO DO DISTRITO FEDERAL
SECRETARIA DE ESTADO DE ECONOMIA

Sistema de Acompanhamento Governamental
Desempenho Físico-Financeiro por Programa de Trabalho
6º Bimestre de 2025

| 21208 - INSTITUTO DO MEIO AMBIENTE E DOS RECURSOS HÍDRICOS | | | | | | | | |
|--|-------------|-------------|----------------------|-----------------|----------|----------------|----------------|----------|
| Projeto - Atividade - Ope. Especiais / Subtítulo Meta (LOA) | E S F | P O S | Dotação Inicial a | Autorizado b | % b/a | Empenhado c | Liquidado d | % d/b |
| 18.122.6210.3678 - REALIZAÇÃO DE EVENTOS | F | B | | (7.800) | 0 | 4.700 | 6.750 | -87 |
| | | A | 62.000 | 35.468 | 57 | 27.638 | 27.638 | 78 |
| 18.122.6210.3678.0189 - REALIZAÇÃO DE EVENTOS-- DISTRITO FEDERAL | | B | | (7.800) | 0 | 4.700 | 6.750 | -87 |
| EVENTO REALIZADO (UNIDADE) Quantidade: 1 | | A | 62.000 | 35.468 | 57 | 27.638 | 27.638 | 78 |
| Etapa: 0012-Realizar eventos científicos, tecnológicos, esportivos, religiosos, agropecuários, artísticos, culturais, dentre outros. Regionalização: 99-DISTRITO FEDERAL Etapa Realizada Quantitativo físico executado: abr: 1,00; mai: 1,00; jun: 0,00; jul: 1,00; ago: 0,00; set: 1,00; out: 1,00; nov: 1,00; dez: 0,00; Detalhamento: Contratação de empresa especializada em fornecimento, sob demanda, de serviço de buffet, do tipo coffee break. Processo(s) nº: 00391-00008525/2023-03 | | | | | | | | |

O Extrator dos Dados de Etapas Programadas permite às unidades consultarem, em um único documento, em formato **Excel**, dados diversos a respeito das etapas cadastradas, tais como:

- a) descrição da etapa programada;
- b) programa de trabalho;
- c) produto;
- d) unidade de medida;
- e) datas de início e de fim;
- f) estágio;
- g) descrição da etapa realizada;
- h) execução física;
- i) Informações relativas às etapas que estiverem em desvio com as respectivas informações relacionadas ao desvio.

Relatórios > Extrator de Dados de Etapas Programadas > Seleção do “Exercício”, “Período Referência” e “Unidade Orçamentária” > Gerar

The screenshot displays the SIGGO 2026 interface. The left sidebar contains navigation options: 'Meus Sistemas', 'Caixa de Mensagens', 'SAG', 'Cadastro', 'Relatórios', 'Demonstrativo Orçamentário/Financeiro por Grupo de Despesa', 'Extrator dos Dados de Etapas Programadas' (highlighted), 'Programas de Trabalho sem Etapa Cadastrada', 'QDD por UO', 'Relatório Análise da Execução Física das Etapas', 'Relatório das Etapas Programadas em Desvio', and 'Relatório de Desempenho Físico-Financeiro'. The main content area is titled 'SIGGO / Extrator de Dados de Etapas Programadas'. Below this, the form 'Extrator de Dados de Etapas Programadas' is shown. It features three dropdown menus: 'Exercício' (set to 2025), 'Período Referência' (set to 6), and 'Unidade Orçamentária' (set to 21208 - INSTITUTO DO MEIO AMBIENTE E DOS RECURSOS HÍDRICOS). There is also an 'Estágio' dropdown menu. At the bottom right of the form, there are two buttons: 'Limpar' and 'Gerar'. A red arrow points to the 'Gerar' button.

Extrator dos Dados de Etapas Programadas – 6º Bim/2025

O Relatório de Pendências demonstra as etapas da unidade que possuem alguma **inconsistência** na atualização do acompanhamento, em consonância com o campo “Observações” da tela “Manter Etapa Programada”.

Salienta-se que o Relatório de Pendências mostra apenas as etapas que apresentem alguma inconsistência identificada automaticamente pelo sistema, não eximindo o agente de planejamento de verificar a existência de outras pendências nas demais etapas do bimestre de atualização.

Ademais, o relatório de cada bimestre estará disponível somente após o encerramento de seu período de referência.

Relatórios > Relatório de Pendências > Seleção do “Exercício”, “Período Referência” e “Unidade Orçamentária” > Gerar



GOVERNO DO DISTRITO FEDERAL
SECRETARIA DE ESTADO DE ECONOMIA

Sistema de Acompanhamento Governamental
Relatório de Pendências
6º Bimestre de 2025

| Programa de Trabalho | Empenhado | Liquidado | Etapa | Estágio | Pendência |
|---|--------------|--------------|-------|---------|--|
| 18.542.6210.2534.0002 - MODERNIZAÇÃO E AMPLIAÇÃO DO MONITORAMENTO AMBIENTAL--DISTRITO FEDERAL | 87.000,00 | 87.000,00 | 0020 | NO | Atualizar o acompanhamento da etapa e alterar o estágio para Concluída (CO). |
| 18.542.6210.4095.0002 - REALIZAÇÃO DAS ATIVIDADES DE FISCALIZAÇÃO AMBIENTAL--DISTRITO FEDERAL | 39.682,55 | 39.682,55 | 0022 | NO | Atualizar o acompanhamento da etapa e alterar o estágio para Concluída (CO). |
| 18.542.6210.4096.0002 - REALIZAÇÃO DAS ATIVIDADES DE LICENCIAMENTO AMBIENTAL--DISTRITO FEDERAL | 5.200,72 | 5.200,72 | 0023 | NO | Atualizar o acompanhamento da etapa e alterar o estágio para Concluída (CO). |
| 18.542.6210.9088.0004 - TRANSFERÊNCIA DE RECURSOS PARA SANIDADE E CONTROLE REPRODUTIVO DA FAUNA--DISTRITO FEDERAL | 2.563.684,00 | 2.563.684,00 | 0024 | NO | Atualizar o acompanhamento da etapa e alterar o estágio para Concluída (CO). |
| 28.846.0001.9001.0008 - EXECUÇÃO DE SENTENÇAS JUDICIAIS--DISTRITO FEDERAL | 8.791,61 | 8.791,61 | 0025 | NO | Atualizar o acompanhamento da etapa e alterar o estágio para Concluída (CO). |

O Relatório de Quantitativo Físico por Ação Orçamentária permite às unidades consultarem os subtotais, por **ação orçamentária**, do quantitativo físico executado, do valor empenhado e do valor liquidado até o último mês do bimestre de consulta.

O documento pode ser gerado para uma ou mais unidades orçamentárias, agrupando-se os valores executados por diferentes ações em cada unidade orçamentária.

O usuário ainda poderá filtrar os produtos que deseja visualizar no relatório, por meio da funcionalidade “Produto”.

Relatórios > Relatório de Quantitativo Físico por Ação > Seleção do “Exercício”,
“Período Referência” e “Unidade Orçamentária” > Gerar



GOVERNO DO DISTRITO FEDERAL
SECRETARIA DE ESTADO DE ECONOMIA

Sistema de Acompanhamento Governamental
Relatório Quantitativo Físico por Ação Orçamentária
6º Bimestre de 2025

| Ação Orçamentária | Unidade Orçamentária | Produto | Unidade de Medida | Etapas | Quantitativo Físico Executado | Total Quantitativo Físico | Valor Empenhado | Valor Liquidado |
|---|--|--------------------------|-------------------|--------|--|---------------------------|-----------------|-----------------|
| 1471 - MODERNIZAÇÃO DE SISTEMA DE INFORMAÇÃO | 21208 - INSTITUTO DO MEIO AMBIENTE E DOS RECURSOS HÍDRICOS DO DISTRITO FEDERAL | 0270 - SISTEMA MELHORADO | 01 - UNIDADE | 0015 | | 0,00 | 0,00 | 0,00 |
| | | | | | Subtotal: | 0,00 | 0,00 | 0,00 |
| 1999 - FORTALECIMENTO E MODERNIZAÇÃO DA FISCALIZAÇÃO AMBIENTAL | 21208 - INSTITUTO DO MEIO AMBIENTE E DOS RECURSOS HÍDRICOS DO DISTRITO FEDERAL | 0005 - AÇÃO REALIZADA | 01 - UNIDADE | 0019 | out: 1, nov: 1, dez: 0 | 2,00 | 118.500,00 | 118.500,00 |
| | | | | | Subtotal: | 2,00 | 118.500,00 | 118.500,00 |
| 2396 - CONSERVAÇÃO DAS ESTRUTURAS FÍSICAS DE EDIFICAÇÕES PÚBLICAS | 21208 - INSTITUTO DO MEIO AMBIENTE E DOS RECURSOS HÍDRICOS DO DISTRITO FEDERAL | 0322 - UNIDADE MANTIDA | 01 - UNIDADE | 0014 | mar: 1, abr: 1, mai: 0, jun: 0, jul: 1, ago: 1, set: 0, out: 1, nov: 1, dez: 1 | 7,00 | 836.465,65 | 87.285,65 |
| | | | | | Subtotal: | 7,00 | 836.465,65 | 87.285,65 |
| 2426 - FORTALECIMENTO DAS AÇÕES DE APOIO AO INTERNO E SUA FAMÍLIA | 21208 - INSTITUTO DO MEIO AMBIENTE E DOS RECURSOS HÍDRICOS DO DISTRITO FEDERAL | 0192 - PESSOA ASSISTIDA | 01 - UNIDADE | 0006 | jan: 24, fev: 24, mar: 22, abr: 24, mai: 23, jun: 23, jul: 23, ago: 20, set: 19, out: 19, nov: 19, dez: 19 | 259,00 | 678.815,85 | 670.435,58 |

O Programas de Trabalho sem Etapa Cadastrada permite ao usuário identificar os Programas de Trabalho da LOA que são de **cadastro obrigatório** de, ao menos, uma etapa, mas que não se encontram com etapa cadastrada no SAG.

Relatórios > Programas de Trabalho sem Etapa Cadastrada > Seleção do “Exercício”, “Período Referência” e “Unidade Orçamentária” > Gerar



GOVERNO DO DISTRITO FEDERAL
SECRETARIA DE ESTADO DE ECONOMIA

Sistema de Acompanhamento Governamental
Relatório de Programas de Trabalho sem Etapa Cadastrada
6º Bimestre de 2025

| Programa Trabalho | Empenhado | Liquidado |
|--|------------|-----------|
| 18.541.6210.9107.0084 - TRANSFERÊNCIA FINANCEIRA A ENTIDADES - TRANSFERÊNCIA FINANCEIRA A ENTIDADES - PROJETOS EM PROL DO MEIO-AMBIENTE - DISTRITO FEDERAL | 200.000,00 | 0,00 |

Programas de Trabalho sem Etapa Cadastrada – 6º Bim/2025

Publicações do SAG no *site* da SEEC

<https://www.economia.df.gov.br/sag/>

- ▶ **Relatório de Desempenho Físico-Financeiro;**
- ▶ **Principais Realizações das Unidades Orçamentárias; e**
- ▶ **Manuais e Apresentações.**

Lei Orçamentária Anual:

<https://www.economia.df.gov.br/loa/>



APOIO TÉCNICO

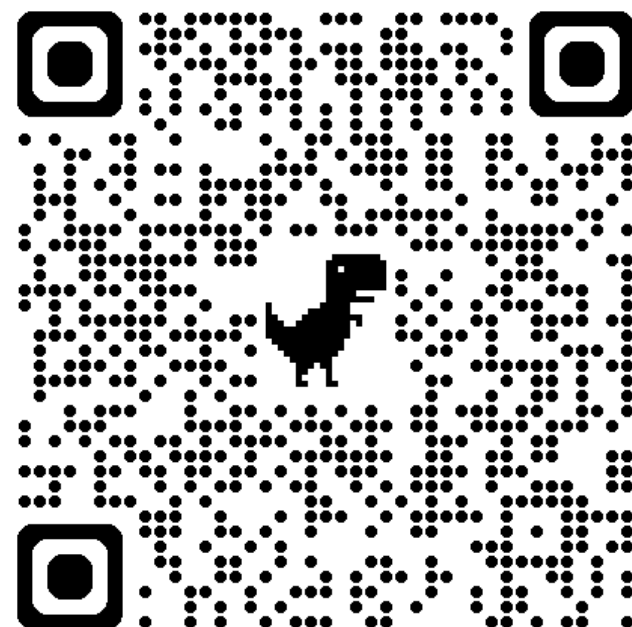
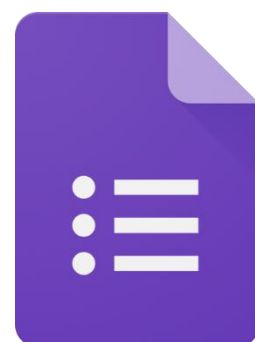


Atendimento às UOs – Equipe técnica da SUPLAN

Telefone (chamadas de voz ou mensagens de texto)

Atendimento nas dependências da SUPLAN ou visita técnica à UO, ambos mediante agendamento.

APOIO TÉCNICO



Sugestões, críticas, elogios!



Comunidade Planejamento Governamental



SECRETARIA DE ECONOMIA

SECRETARIA EXECUTIVA DE FINANÇAS, ORÇAMENTO E PLANEJAMENTO

Subsecretaria de Planejamento Governamental

SAG

Subsecretaria de Planejamento Governamental

Unidade de Análise e Acompanhamento Governamental



Ed. Anexo do Palácio do Buriti

10º andar, sala 1018

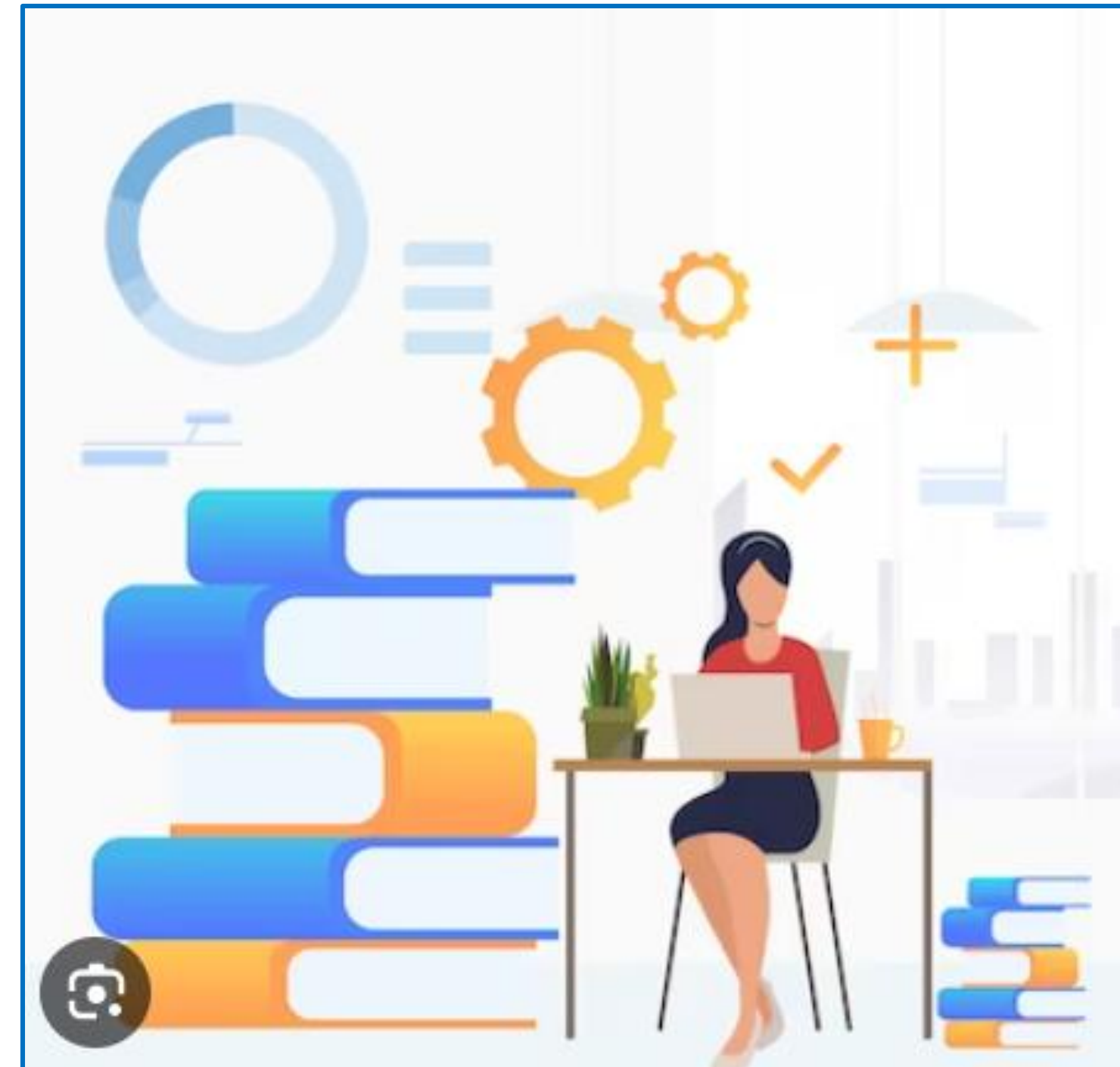


unag@economia.df.gov.br



(61) 3223-6102 / 3414-6192 /

(61) 3312-8095 / 3223-6097 / 3414-6225



CONTATO